

Daily Strategy: ติดตามประชุม FOMC

ตลาดหุ้นวันนี้

SET ปิดบวก 3 จุด นักลงทุนเข้าซื้อหุ้นที่ราคาตลาดลงแรงในช่วงก่อนหน้า อาทิ หุ้นกลุ่มโรงกลั่นและปิโตรฯ อย่างไรก็ตามการฟื้นตัวเป็นไปอย่างจำกัด เนื่องจากนักลงทุนยังระมัดระวังการลงทุนเพื่อรอดู FED Meeting ในคืนวันนี้และพรุ่งนี้ ล่าสุดมีความน่าจะเป็นมากกว่า 90% ที่เฟดจะปรับขึ้นดอกเบี้ยนโยบาย 0.75%

แนวโน้มตลาดหุ้นวันนี้

ประเมิน SET แกว่งตัว 1,595 - 1,610 จุด โดยนักลงทุนจะชะลอการซื้อขายเพื่อรอผลการประชุม FOMC ในวันนี้ซึ่งคาดว่าจะปรับขึ้นอัตราดอกเบี้ย 0.75% อย่างไรก็ตามท่าทีของ FED จะยังคงเร่งขึ้นอัตราดอกเบี้ยต่อไป (สะท้อนจาก US Bond yield 10 ปีพุ่งเหนือ 3.4%) เพื่อสกัดเงินเฟ้อซึ่งอาจส่งผลให้เศรษฐกิจฉุดถอย ประกอบกับ Fund flow ต่างชาติที่ชะลอตัวจะกดดันทิศทางการลงทุนในช่วงนี้
วันนี้ 15 มิ.ย. ติดตามการประชุม FOMC คาด FED ปรับขึ้นอัตราดอกเบี้ย 0.75%

กลยุทธ์การลงทุน: Selective buy

- TU ASIAN GFPT XO กลุ่มส่งออกได้อานิสงส์เงินบาทอ่อนค่า
- BLA TIPH KBANK BBL SCB TTB อานิสงส์ดอกเบี้ยขาขึ้น
- AOT MINT CENTEL BDMS BH CPALL CPN AMATA อานิสงส์การเปิดประเทศ

หุ้นแนะนำวันนี้

- CENTEL (ปิด 41.75 ซีอีโอ/เป้าสูงสุด IAA Consensus 45 บาท) ได้ Sentiment บวก ครม. อนุมัติให้นักท่องเที่ยวที่เดินทางเข้ามาเที่ยวในประเทศไทยทางเครื่องบินไม่ต้องกรอกใบ ตม.6 ช่วยเพิ่มความสะดวกและรวดเร็ว นอกจากนี้ยังได้ผลบวกจากเงินบาทอ่อนค่าหนุนจำนวนนักท่องเที่ยวเพิ่มขึ้น
- ASIAN (ปิด 17.30 ซีอีโอ/เป้า 23 บาท) ได้ประโยชน์จากเงินบาทอ่อนค่าล่าสุดแตะระดับ 35 บาทต่อดอลลาร์อ่อนค่ามากสุดในรอบกว่า 5 ปี แนวโน้มงบ 2Q22 ยังดีต่อเนื่อง ปลายปีเตรียม IPO บริษัทลูกในธุรกิจอาหารสัตว์เลี้ยง (AAI) เข้าตลาดฯ

บทวิเคราะห์วันนี้

IVL (ปิด 51.25 ซีอีโอ/เป้า 60), FOOD SECTOR

ประเด็นสำคัญวันนี้

- (-) ดาวโจนส์ปิดลบ 152 จุด ตลาดยังกังวลเฟดเร่งขึ้นดอกเบี้ยทำให้ ศก. ถดถอย: ดัชนีตลาดหุ้นดาวโจนส์ลดลงอีก 152 จุด (-0.5%) ปิดที่ระดับ 30,365 จุด ลดลงต่อเนื่องเป็นวันที่ 5 และเป็นสถิติต่ำสุดในรอบ 1 ปี 4 เดือน ปัจจัยลบยังเป็นเรื่องเดิมคือนักลงทุนยังวิตกกังวลว่าภาวะเงินเฟ้อที่พุ่งสูงสุดในรอบ 40 ปี จะกดดันให้เฟดเร่งขึ้นดอกเบี้ยและทำให้เกิดภาวะ ศก. ถดถอย
- (-) ตลาดปรับเพิ่มคาดการณ์เฟดขึ้นดอกเบี้ยครั้งละ 0.75% ในเดือน มิ.ย. และ ก.ค.: ล่าสุด CME Group ใช้เครื่องมือที่เรียกว่า Fed watch tool ปรับเพิ่มคาดการณ์ความน่าจะเป็นที่เฟดจะขึ้นดอกเบี้ยครั้งละ 0.75% ในเดือน มิ.ย. และ ก.ค. เป็น 97% และ 92% ตามลำดับ มากกว่าเดิมที่คาดว่าจะขึ้นดอกเบี้ยเพียง 0.50% เท่านั้น
- (-) น้ำมันดิบลดลง 2 ดอลลาร์ สหรัฐเตรียมเก็บภาษีกำไรส่วนเกินของธุรกิจน้ำมันเพิ่ม: ราคาน้ำมันดิบปรับตัวลง 2 ดอลลาร์ หรือ 1,65% ปิดที่ 118.93 ดอลลาร์/บาร์เรล จาก 1) กังวลดีมานด์ชะลอตัวจาก ศก.ที่อาจจะชะลอตัวหลังเงินเฟ้อพุ่งสูง, 2) มีข่าวสหรัฐเสนอเก็บภาษีกำไรส่วนเกินของบริษัทในกลุ่มธุรกิจน้ำมันที่มีกำไรมากกว่า 1,000 ล้านดอลลาร์เพิ่ม และ 3) ดอลลาร์สหรัฐแข็งค่า

สารบัญ

บทวิเคราะห์ทางเทคนิค	2
สรุปข่าวในประเทศและต่างประเทศ	3
ข้อมูลดัชนีหลักทรัพย์ประเทศต่างๆ	4
ราคาสินทรัพย์ประเภทต่างๆ	5
ทิศทางกระแสเงินทุนต่างชาติ	6
ราคาสินค้าโภคภัณฑ์	7
การถือครองหุ้นของนักลงทุนต่างชาติ	8
ข้อมูลการซื้อขาย NVDR	9
ข้อมูลการซื้อขาย Single Stock Future	10
สรุปการซื้อขายหุ้นของผู้บริหาร	11
หลักทรัพย์ที่เข้าข่ายมาตรการกักกับการซื้อขาย	12
หลักทรัพย์ภายใต้เครื่องหมาย C (Caution)	13
ปฏิทินการประกาศตัวเลขเศรษฐกิจที่สำคัญ	14
ปฏิทินหุ้น	15

สรุปภาวะตลาด

	Last	Chg (pts)	%Chg
SET	1,603.0	2.97	0.19%
SET100	2,206.1	5.57	0.25%
SET50	970.69	1.94	0.20%
mai	618.79	(2.32)	-0.37%
SET Turnover (Btm)		63,139	
SET Market Cap. (Btm)		19,112,880	
SET PE (x)		18.87	
SET PBV (x)		1.69	

สรุปการซื้อขายแยกตามกลุ่มผู้ลงทุน

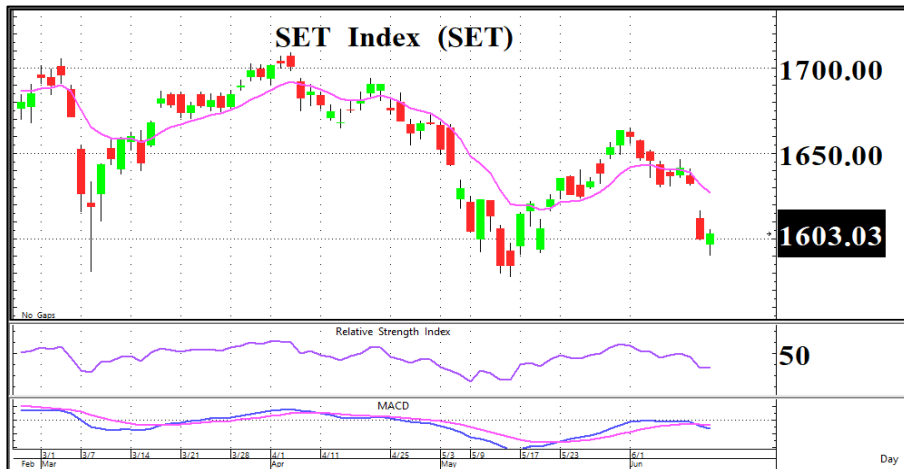
	14 Jun	wtd	mtd	ytd
SET (ล้านบาท)				
ต่างชาติ	97	(2,500)	(11,790)	130,226
สถาบัน	(625)	(4,278)	(5,862)	(96,714)
บัญชีปล.	13	92	1,275	2,722
บุคคล	515	6,686	16,377	(36,234)
SET50 Futures (สัญญา)				
ต่างชาติ	(16,820)	(44,456)	(57,882)	15,248
สถาบัน	(6,249)	(9,285)	(7,138)	7,428
บุคคล	23,069	53,741	65,020	(22,676)
Bond (ล้านบาท)				
ต่างชาติ	(1,076)	(97)	(6,105)	117,083
สถาบัน	16,579	11,999	96,169	1,451,619

เหตุการณ์สำคัญ

14-15 Jun	Fed meeting
15 Jun	CN May Retail sale

อาทิตย์ จันทร์สว่าง
นักวิเคราะห์การลงทุนปัจจัยพื้นฐานด้านหลักทรัพย์
+662 659 7000 ext 5005
ชัยยศ จิวางกูร
นักวิเคราะห์การลงทุนปัจจัยทางเทคนิค
+662 659 7000 ext 5006
ยุภาภรณ์ เล้าตระกูลชัย
ผู้ช่วยนักวิเคราะห์
+662 659 7000 ext 5002
ณัฐกานต์ โพธิ์ศรี
ผู้ช่วยนักวิเคราะห์
+662 659 7000 ext 5015

“ Buy on dip ”



กราฟ SET ยังคงเป็นแนวโน้มขาลงโดยล่าสุดแกว่งตัวแคบใต้เส้น EMA 10 วัน นอกจากนี้ Volume ซื้อ/ขายที่บางลง รวมถึงเครื่องมือ MACD + RSI ให้สัญญาณเชิงลบยังคงกดดันตลาดในช่วงนี้ ดังนั้นประเมินว่า SET จะแกว่งตัว ทั้งนี้แนะนำซื้อช่วงอ่อนตัวแนวรับ 1,600 / 1,595 จุด โดย Cut loss หาก SET หลุด 1,590 จุด

SET	1,603.03
(+2.97 จุด)	Val. 63,156
แนวรับ	1,600 / 1,595
แนวต้าน	1,610 / 1,615

ระยะสั้น
ซื้อช่วงอ่อนตัวแนวรับ 1,600 / 1,595 จุด โดย Cut loss หากหลุด 1,590 จุด

ระยะกลาง - ยาว
แบ่งไม้สะสมบริเวณ 1,580 - 1,600 จุด



กราฟกลับตัว W shape ขึ้นปิดเหนือเส้น EMA 10 วันได้ รวมถึง MACD + RSI ชี้ขึ้นเป็นสัญญาณเชิงบวก

กราฟกลับตัว Cup & handle โดยราคายกตัวขึ้นเหนือเส้น EMA 10 วันต่อเนื่อง พร้อมกับ MACD + RSI ชี้ขึ้นเป็นสัญญาณบวก

หุ้นแนะนำทางเทคนิค

XO	
ราคาปิด	16.00
แนวรับ	15.80
แนวต้าน	16.40 / 16.80
Cut loss	15.50

หุ้นแนะนำทางเทคนิค

CMAN	
ราคาปิด	2.34
แนวรับ	2.30
แนวต้าน	2.50 / 2.64
Cut loss	2.24

หุ้นที่มีมูลค่าซื้อขายมากที่สุด 5 อันดับแรก (14 / 06 / 2565)

หุ้น	ราคาปิด	แนวรับ	แนวต้าน	Cut loss
BANPU	13.40	13.20	14.00	12.98
IVL	51.25	50.50	54.00	49.50
KBANK	147.50	146	152	144
BBL	134.50	133	138	131
AOT	68.00	67.50	70.00	66.50

ชัยศ จิวางกูร
นักวิเคราะห์เทคนิคและกลยุทธ์
Registration No.15942

ข่าวในประเทศและต่างประเทศ

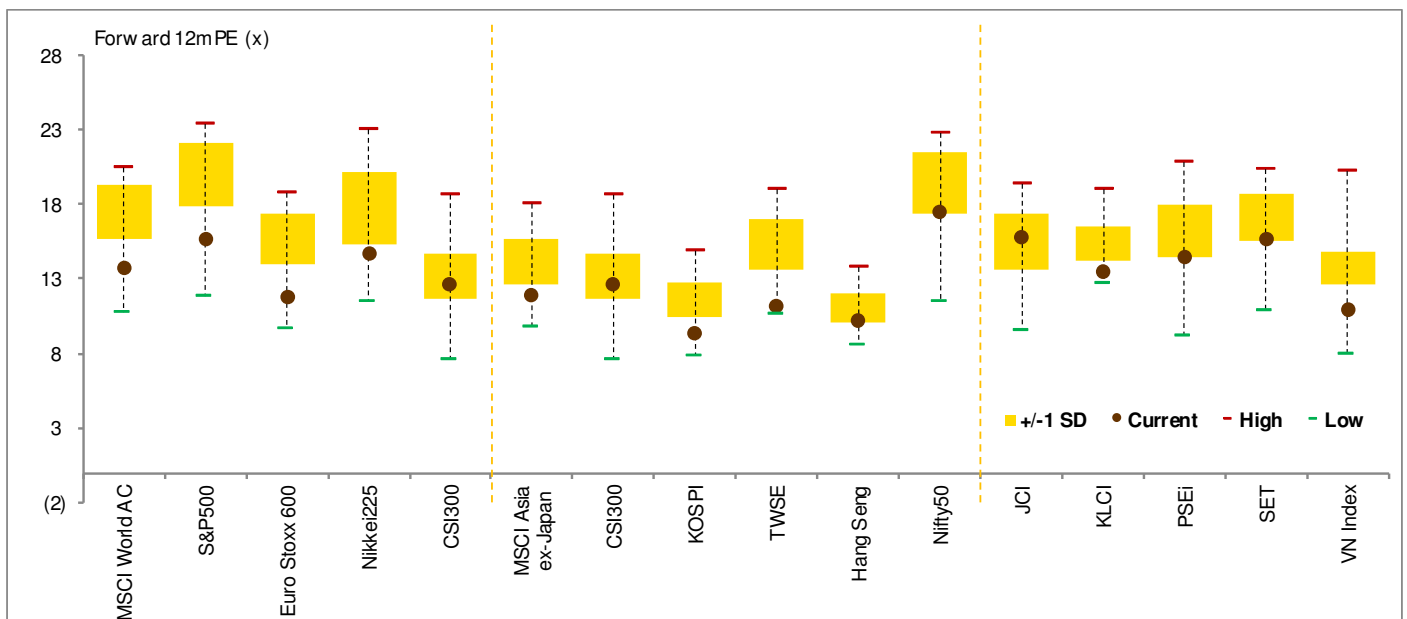
สรุปข่าวเศรษฐกิจในประเทศและต่างประเทศ

ไทย	
(+) กรม.ไฟเขียวยกเว้นใช้แบบ ต.ม.6 สำหรับต่างชาติเดินทางเข้าไทยผ่านสนามบินชั่วคราว	
(-) กบง. เตรียมปรับขึ้นราคาก๊าซหุงต้ม 1 บาท/กก. ก.ค. ถึงละ 378 บาท (ราคาปัจจุบัน 363 บาท/กก.)	
(+) ภาครัฐขอความร่วมมือกลุ่มโรงกลั่นแทน ลดค่าการกลั่นลง เพื่อร่วมบริหารจัดการวิกฤตพลังงานที่เกิดขึ้นอยู่ในขณะนี้	
สหรัฐ	
(-) ดัชนีดาวโจนส์ปิดที่ 30,364.83 จุด ลดลง 151.91 จุด (-0.50%) นักลงทุนยังคงกังวลว่า เศรษฐกิจสหรัฐอาจเข้าสู่ภาวะถดถอยหากธนาคารกลางสหรัฐ (เฟด) เร่งปรับขึ้นอัตราดอกเบี้ยเพื่อสกัดเงินเฟ้อ	
(+/-) วันนี้ติดตามผลประชุมนโยบายการเงินของเฟด	
ยุโรป	
(-) อังกฤษ - อัตราว่างงานในช่วงเดือนก.พ.-เม.ย. เพิ่มขึ้นเล็กน้อยสู่ระดับ 3.8% จากระดับ 3.7% ในช่วงเดือนม.ค.-มี.ค.	
เอเชีย	
(+/-) ญี่ปุ่น - ผลผลิตภาคอุตสาหกรรมเดือน เม.ย. (ครั้งสุดท้าย) หดตัว 1.5%mom และ 4.9% yoy ใกล้เคียงกับที่ตลาดคาดไว้ว่าจะหดตัว 4.8%yoy	
ASIAN	
(+) (ทันหุ้น) ASIAN อาหารสัตว์ทำเงิน บาทอ่อนตันส่งออกแรง	
(+) ASIAN รับอานิสงส์เงินบาทอ่อนค่า เดินหน้าบริหารต้นทุนวัตถุดิบหนูนมาร์จิ้น ซูธุรกิจอาหารสัตว์เลี้ยงทำเงิน ตั้งเป้าหมายส่งออกกว่า 5.6 พันล้านบาท หลังตีมาตรฐานทั่วโลกพุ่ง พร้อมอัปเดตกำลังการผลิต หนูนออเดอร์ครึ่งปีหลัง เผย "AAI" เข้าตลาดได้ช่วงปลายเดือนตุลาคมปีนี้ ย้ำเป้าหมายได้โต 19% และ 1.12 หมื่นล้านบาท ฟากโบรกคัตหุ้นเด่นรับบาทอ่อน TU, CFRESH, ASIAN	
AUCT	
(+) (ทันหุ้น) AUCT จับมือพาร์ทเนอร์ ประมูลบ้านออนไลน์ 300 ล.	
(+) AUCT ผนึก JAM ประมูลบ้าน 97 รายการ มูลค่ากว่า 300 ล้านบาท ผ่าน "AUCTbid" 24 ชั่วโมง เจาะฐานออนไลน์เต็มสูบ หวังอัปเดตฐานผู้ใช้จากปัจจุบันที่ 1 พันราย ส่งซิกธุรกิจครึ่งปีหลังดีกว่าครึ่งปีแรก พบตีมาตรฐานใช้รถยนต์พุ่ง รุกลงทุนแพลตฟอร์มซื้อขายรถมือสองต่างชาติ	
NEWS	
(+) (ข่าวหุ้น) NEWS เปิดมิติใหม่ P2P ใช้หุ้นสามัญค้าประกัน	
(+) 14/06/2022 NEWS ทราดส์ฟอรัมธุรกิจ มุ่งสู่การเป็น "ออนไลน์เทรดดิ้งแพลตฟอร์ม" ล่าสุดผุดบริการปล่อยสินเชื่อแบบ P2P Lending ใช้หุ้นสามัญใน SET100 เป็นหลักทรัพย์ค้ำประกัน คาดเริ่มดำเนินการภายในไตรมาส 4/65 หวังพลิกฟื้นธุรกิจปีหน้า	
SCB	
(+) (ทันหุ้น) SCB 10X มาถูกทาง 2 บ.ในพอร์ตลงทุนควรวรรณเพื่อโตต่อ	
(+) SCB 10X เผยบริษัทที่เข้าไปลงทุน Nansen และ Ape Board ทำการควรวรรณ ส่งผลให้ Nansen เป็นแพลตฟอร์มศูนย์กลางแบบอัจฉริยะสำหรับกรวิเคราะห์ข้อมูลจากแอปทั้งหมดบนระบบบล็อกเชน Web 3.0	
SNNP	
(+) (ทันหุ้น) SNNP ติดโผเข้า FTSE ฐานแกร่ง-อนาคตโต นลท.จ่อเพิ่มน้ำหนัก	
(+) SNNP ปลื้มติดโผเข้าค่านวณ FTSE SET Shariah Index มีผล 21 มิ.ย.65 ตอกย้ำปัจจัยพื้นฐานแกร่ง-อนาคตโตเด่น สถาบันทั้งในและต่างประเทศ จ่อเพิ่มน้ำหนักลงทุน ฟากผู้บริหาร "วิโรจน์ วชิรเดชกุล" มั่นใจผลงานปีนี้รายได้แตะ 5,000 ล้านบาท หลังปูพรมบุกตลาดต่างประเทศ	
TOP	
(+) (ทันหุ้น) TOP เลื่อนเพิ่มทุนปลดกังวล ถึงเวลาไล่ตาม SPRC-ESSO	
(+) TOP แจ้งเลื่อนกำหนดสิทธิเพิ่มทุนออกจาก 16 มิ.ย. แจ้งเหตุตลาดไม่เอื้อ ธุรกรรมงานหนูนรอดตลาดดี ซึ่งมีสิทธิเลื่อนออกไปอีก 1-2 เดือน ทำให้นักลงทุนคลายกังวล แต่ยืนยันได้สุดแค่ 10% ราคาปรับหมดแล้ว ชูผลงานโดดเด่น จากค่ากลั่นที่พุ่ง Q2 ทั้งปีกำไรโต 2.8 หมื่นล้านบาท มั่นใจรัฐใช้วิธีเดิมไม่ปรับสูตรค่ากลั่น แต่ขอเงินสนับสนุนกระทบไม่มาก	
XO	
(+) (ข่าวหุ้น) 'ศรีราชาฝรั่ง' หยุดผลิต นาที่ทอง XO ชิงตลาด!	
(+) XO สบช่องทางที่ทอง รุกชิงตลาดซอสพริกในอเมริกา หลัง "ฮอยฟงฟู้ด" เจ้าของแบรนด์ "ซอสพริกศรีราชา" เบอร์หนึ่งในสหรัฐฯ หยุดการผลิตหลังขาดแคลนพริกยาว 5 เดือน "จิตติพร" เผยส่งออกออเดอร์ล็อตแรกปลายมิ.ย.นี้ ซึ่งเป็นโอกาสเจาะตลาดสหรัฐฯ และประเทศใหม่ ๆ เพิ่ม แยมผลงานไตรมาส 2/65 ยอดขายเติบโตต่อเนื่องหลังออเดอร์ไหลเข้าแน่น	

ข้อมูลดัชนีหลักทรัพย์ประเทศต่างๆ

การเคลื่อนไหวของตลาดหุ้นทั่วโลก

Index	Last update	Performance (%)					PE (x)		EPS gth (%)		PBV (x)		ROE (%)	
		Chg (pts)	1d	wtd	mtd	ytd	22F	23F	22F	23F	22F	23F	22F	23F
MSCI World AC	594	(3.87)	(0.6)	(4.3)	(9.0)	(21.3)	14.2	13.2	11.2	7.7	2.3	2.1	12.7	13.1
S&P500	3,735	(14.15)	(0.4)	(4.2)	(9.6)	(21.6)	16.3	15.0	18.1	9.2	3.5	3.1	21.8	28.5
Euro Stoxx 600	407	(5.20)	(1.3)	(3.6)	(8.1)	(16.5)	11.9	11.2	22.4	5.7	1.6	1.5	11.5	11.3
Nikkei225	26,630	(357.58)	(1.3)	(4.3)	(2.4)	(7.5)	15.0	14.0	1.1	6.9	1.6	1.5	9.8	10.1
CSI300	4,222	32.96	0.8	(0.4)	3.2	(14.5)	13.6	11.6	17.0	17.1	1.8	1.6	11.3	11.4
MSCI Asia ex-Japan	659	0.69	0.1	(3.3)	(4.2)	(16.5)	12.6	11.2	2.7	12.4	1.5	1.4	11.7	11.6
CSI300	4,222	32.96	0.8	(0.4)	3.2	(14.5)	13.6	11.6	17.0	17.1	1.8	1.6	11.3	11.4
KOSPI	2,493	(11.54)	(0.5)	(4.0)	(7.2)	(16.3)	10.1	8.7	3.2	16.2	1.0	0.9	7.2	13.2
TWSE	16,047	(23.61)	(0.1)	(2.5)	(4.5)	(11.9)	11.0	11.1	9.9	(0.9)	2.0	1.9	20.2	18.3
Hang Seng	21,068	0.41	0.0	(3.4)	(1.6)	(10.0)	10.9	9.4	(26.4)	15.3	1.1	1.0	11.3	11.2
Nifty50	15,732	(42.30)	(0.3)	(2.9)	(5.1)	(9.3)	17.9	15.5	17.7	15.5	2.7	2.4	16.1	16.0
ASEAN 5 - simple avg.			0.5	(1.6)	(4.0)	(5.7)	15.0	13.2	14.2	14.4	1.7	1.6	7.0	7.7
JCI	7,050	54.44	0.8	(0.5)	(1.4)	7.1	16.2	15.2	30.9	7.2	2.1	1.9	(10.7)	(9.7)
KLCI	1,481	16.45	1.1	(0.8)	(5.7)	(5.5)	14.3	12.8	(0.7)	11.4	1.4	1.4	10.3	11.0
PSEi	6,475	7.52	0.1	(0.9)	(4.4)	(9.1)	15.8	13.1	20.7	20.5	1.5	1.4	8.3	9.9
SET	1,603	2.97	0.2	(1.8)	(3.6)	(3.3)	16.5	15.0	2.0	10.2	1.6	1.5	8.2	8.8
VN Index	1,230	3.27	0.3	(4.2)	(4.8)	(17.9)	12.1	9.8	17.8	22.6	2.0	1.7	18.9	18.5



ข้อมูลอันดับหลักทรัพย์ตลาดหุ้นไทย

มูลค่าซื้อขาย 10 อันดับ

ราคาเพิ่มขึ้น 10 อันดับ

ราคาลดลง 10 อันดับ

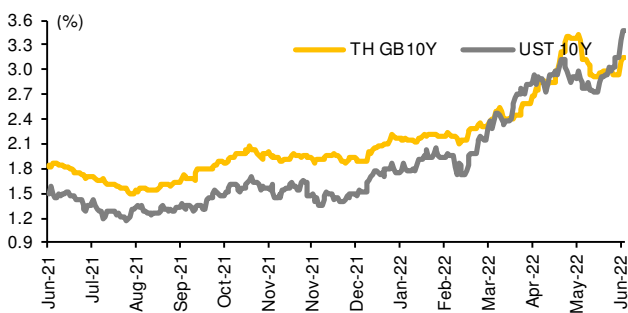
Stock	Price (Bt)	Value (Btm)	Chg (%)	Stock	Price (Bt)	Value (Btm)	Chg (%)	Stock	Price (Bt)	Value (Btm)	Chg (%)
BANPU	13.40	3,193.30	3.08	CPH	41.50	500.61	29.69	NPK	15.00	0.21	(23.08)
STP	18.80	2,805.48	4.44	CPL	3.96	431.48	29.41	ASN	4.20	3.07	(13.58)
IVL	51.25	1,713.70	3.54	NFC	8.60	234.93	29.32	PICO	5.65	22.20	(13.08)
KBANK	147.50	1,702.03	0.34	CPR	11.80	892.19	28.96	ICC	33.25	0.81	(13.07)
BBL	134.50	1,674.26	1.13	AFC	15.40	99.48	26.23	INSURE	143.00	0.52	(11.73)
AOT	68.00	1,563.24	(0.37)	VARO	15.20	60.49	18.75	BUI	26.75	15.28	(10.83)
SCB	107.50	1,490.77	(0.46)	MPIC	2.48	64.40	14.81	ROH	3.76	3.76	(10.48)
TOP	54.50	1,457.10	1.87	GEL	0.27	17.83	12.50	JTS	242.00	311.12	(10.04)
CPALL	62.25	1,391.19	0.81	CPI	4.92	205.51	11.82	TEAMG	7.45	198.20	(9.70)
PTTEP	173.50	1,260.28	0.29	L&E	2.66	63.93	11.76	SE-ED	2.64	12.29	(8.97)

ราคาสินทรัพย์ประเภทต่างๆ

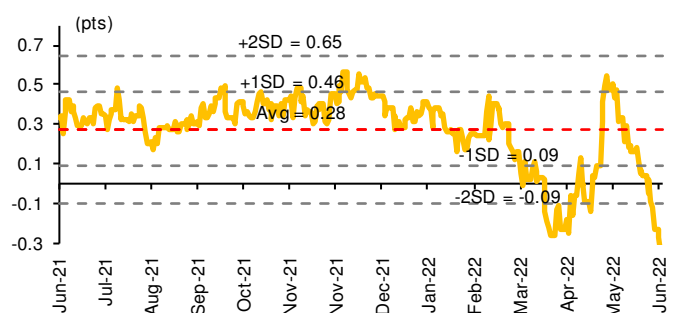
ดัชนีชี้วัดที่สำคัญ

	Unit	Last close	% dod	% wow	% mom	% yoy	% ytd
Financial market condition							
VIX Index	%	32.69	(1.33)	8.67	3.82	16.30	15.47
Europe CDS	%	108.50	2.63	19.44	16.11	61.30	60.74
LIBOR OIS Spread	%	(0.14)	(0.25)	(0.29)	(0.29)	(0.18)	(0.23)
TED Spread	%	0.10	(0.20)	(0.35)	(0.41)	(0.01)	(0.08)
Exchange rate							
Dollar Index	pts	105.52	0.42	3.13	0.91	16.57	10.29
USDTHB		35.03	0.34	1.76	0.85	12.56	5.47
EURUSD		1.04	0.07	(2.68)	0.04	(14.06)	(8.39)
USDJPY		135.47	0.78	2.17	4.84	23.08	17.72
USDCNY		6.74	(0.20)	1.06	(0.71)	5.35	6.06
Bond							
TH Govt. Bond 2Y	%	1.79	7.82	16.55	4.29	127.64	113.74
TH Govt. Bond 10Y	%	3.14	4.83	13.74	(25.19)	130.94	124.09
US Govt. Bond 2Y	%	3.43	7.26	70.02	84.87	326.97	269.45
US Govt. Bond 10Y	%	3.47	11.35	49.97	55.48	197.93	196.32
Commodities							
CRB Index	pts	623.91	0.00	(1.49)	(0.97)	10.92	7.89
Gold	USD/oz	1808.49	(0.59)	(2.37)	(0.18)	(3.09)	(1.13)
GRM-Singapore Dubai Hydrocracking	USD/bbl	33.50	0.00	(6.35)	17.92	3389.58	448.28
Dubai Crude	USD/bbl	121.97	1.23	3.19	14.77	72.15	59.48
NYMEX Crude	USD/bbl	118.93	(1.65)	(0.40)	7.64	67.79	54.47
Baltic Dry Index	pts	2284.00	1.06	(9.15)	(26.42)	(22.42)	3.02

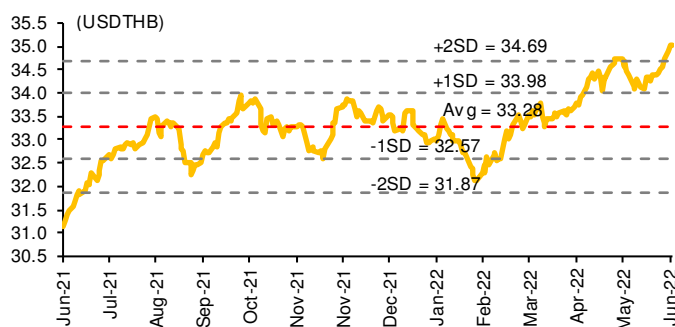
อัตราผลตอบแทนพันธบัตรอายุ 10 ปีของไทยและสหรัฐฯ



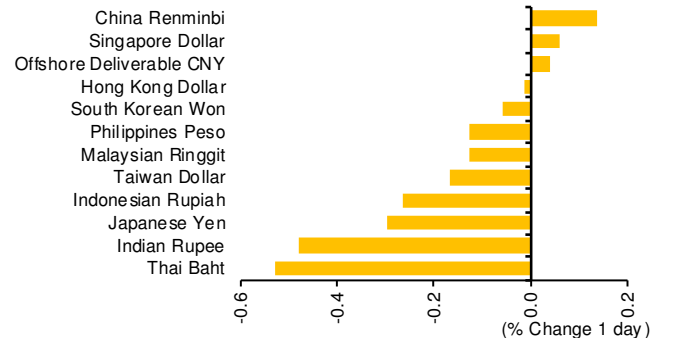
ผลต่างอัตราผลตอบแทนพันธบัตรอายุ 10 ปีของไทยและสหรัฐฯ



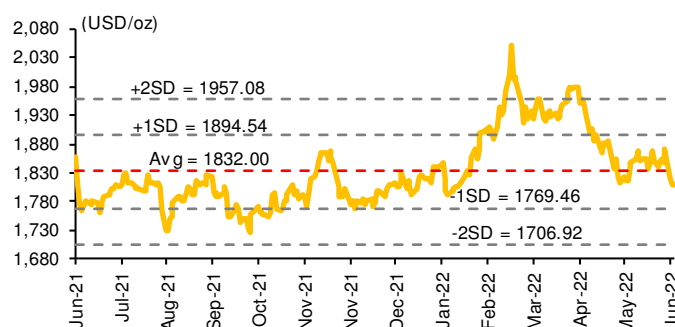
อัตราแลกเปลี่ยน USDTHB



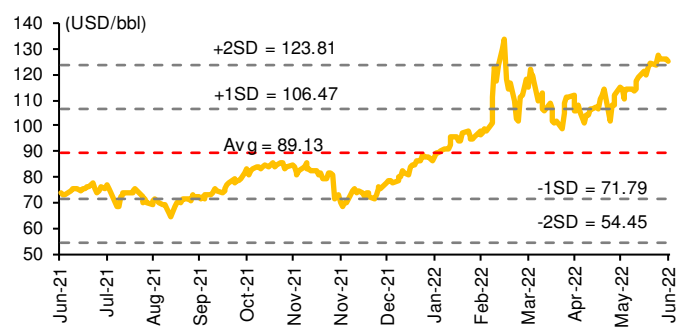
อัตราแลกเปลี่ยนในภูมิภาคต่อดอลลาร์สหรัฐฯ



ราคาทองคำ



ราคาน้ำมันดิบ Brent



ทิศทางกระแสเงินทุนต่างชาติ

การเคลื่อนย้ายเงินทุนต่างชาติในตลาดหุ้นภูมิภาค (ล้านดอลลาร์สหรัฐฯ)

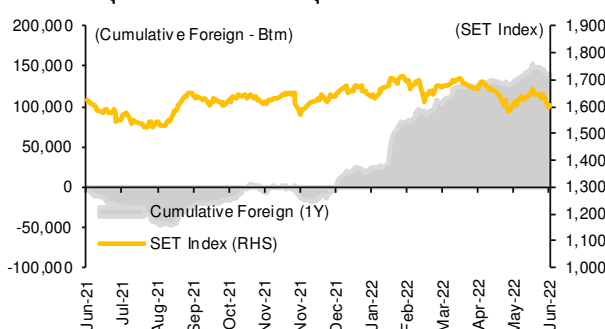
	Thailand	Indonesia	Philippines	Malaysia	Vietnam	India	Taiwan	South Korea	Japan
Daily									
Jun 14, 2022	3	(37)	(23)		13		(835)	(214)	
Jun 13, 2022	(74)	25	(12)	(37)	(8)	(456)	(1,757)	(349)	
Jun 10, 2022	(111)	(13)	(24)	(42)	4	(409)	(633)	(701)	
Jun 9, 2022	32	80	(7)	(43)	8	(180)	(282)	(837)	
Jun 8, 2022	(39)	39	(3)	(8)	12	(310)	118	(78)	
Weekly									
wtd	(72)	(12)	(35)	(37)	6	(456)	(2,592)	(563)	0
Jun 10, 2022	(170)	90	(48)	(99)	33	(1,426)	(1,459)	(1,860)	0
Jun 3, 2022	178	327	(19)	109	85	(477)	1,093	971	(934)
May 27, 2022	201	111	(188)	(19)	(17)	(1,107)	296	(250)	7
May 20, 2022	271	(10)	(10)	6	(6)	(637)	85	347	32
Monthly									
mtd	(341)	123	(100)	(128)	33	(2,525)	(4,736)	(2,665)	(934)
May, 2022	592	(243)	(350)	18	138	(4,871)	57	170	(1,993)
Apr, 2022	321	2,783	(99)	193	170	(3,816)	(9,102)	(4,963)	29,604
Mar, 2022	1,006	584	(204)	783	(174)	(3,693)	(9,428)	(3,640)	(15,202)
ytd	3,942	4,893	(668)	1,624	19	(24,740)	(31,081)	(13,955)	9,195

ยอดซื้อ-ขายสุทธิของนักลงทุนต่างชาติในประเทศไทย (ล้านบาท)

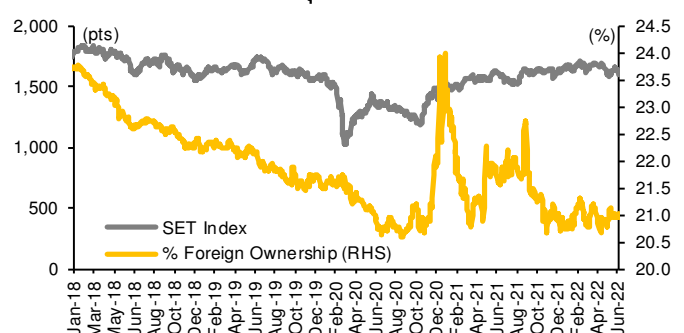


	Equity (Btm)	SET50 futures (Contract)	Bond (Btm)*
Daily			
Jun 14, 2022	97	(16,820)	(3,252)
Weekly			
wtd	(2,500)	(44,456)	(8,602)
Jun 10, 2022	(5,890)	(18,097)	(3,566)
Jun 3, 2022	6,079	46,732	9,330
May 27, 2022	6,870	43,576	8,558
May 20, 2022	9,362	67,365	13,046
Monthly			
mtd	(11,790)	(57,882)	(11,223)
May, 2022	20,284	109,007	21,562
Apr, 2022	10,869	(66,776)	(13,248)
Mar, 2022	33,530	39,723	8,382
Quarterly			
qtd	19,362	(15,651)	(2,909)
1Q22	110,864	30,899	6,467
4Q21	28,128	44,270	8,992
3Q21	(443)	6,232	1,239
Yearly			
ytd	130,226	15,248	3,558
2021	(48,578)	27,284	6,483
2020	(264,386)	110,844	17,362

ยอดซื้อ-ขายสุทธิสะสมของนักลงทุนต่างชาติเทียบกับดัชนี SET



ดัชนี SET และ %การถือครองหุ้นของต่างชาติ (ไม่รวม NVDR)



* KSS Research estimates



ราคาสินค้าโภคภัณฑ์

	Unit	Last update	% dod	% wow	% mom	% qtd	% ytd	Avg. Price qtd	% qtd yoy	% qtd qoq	Avg. Price ytd	% ytd yoy	Update
CRB Index	pts	623.91	0.0	(1.5)	(1.0)	(1.7)	7.9	634.30	18.8	11.8	617.3	23.0	Daily
Energy Prices													
Crude Oil (Dubai)	USD/bbl	121.97	1.2	3.2	14.8	15.1	59.5	108.15	66.2	37.3	101.69	64.0	Daily
Brent Crude	USD/bbl	121.17	(0.9)	0.5	8.6	12.3	55.8	111.52	64.6	38.8	103.96	62.1	Daily
West Texas Int. Cushing	USD/bbl	118.93	(1.7)	(0.4)	7.6	18.6	58.1	108.55	68.1	39.6	100.91	65.7	Daily
Crude Oil, Asia-Pacific Tapis Oil Spot	USD/bbl	132.77	1.2	3.0	15.3	16.8	61.5	117.74	74.0	42.4	110.00	71.0	Daily
Natural Gas Henry Hub	USD/mBtu	7.19	(16.5)	(22.6)	(7.4)	24.9	97.6	7.75	195.3	94.5	6.00	133.9	Daily
Coal Price NEX	USD/t	402.11	0.0	(4.5)	1.1	51.5	105.9	366.15	260.9	88.0	313.55	232.7	Monday
Oil Product Prices and Gross Refinery Margin													
Gas Oil 500 ppm Sulfur Singapore	USD/bbl	164.35	(0.2)	(0.6)	19.0	25.5	85.9	144.44	103.0	62.3	125.98	86.0	Daily
Gasoline, 92 RON Spot	USD/bbl	149.92	(0.3)	0.9	6.9	25.3	65.9	134.90	85.6	50.9	120.86	78.9	Daily
Fuel Oil 180 Singapore Spot	USD/bbl	101.67	4.3	7.6	6.7	6.5	50.7	97.78	75.4	43.9	89.02	65.2	Daily
Jet Kerosene (Spot Price)	USD/bbl	158.67	(0.6)	(1.2)	19.7	24.3	82.2	138.84	101.7	56.8	121.76	86.1	Daily
GRM-Singapore Dubai Hydrocracking	USD/bbl	33.5	(5.4)	(13.5)	17.9	116	448.3	27.22	3,112.3	440.2	17.29	2,101.8	Daily
Olefins Product Prices and Spread													
Ethylene, FOB Japan Spot	USD/t	1,060	0.0	(1.9)	(7.8)	(20.3)	7.6	1,193	14.4	9.6	1,149	14.4	Tuesday
Ethylene - Naphtha Spread	USD/t	331	3.9	9.2	4.9	(28.9)	12.8	373	(24.4)	(4.1)	331	(30.0)	Daily
Propylene (Olefins), FOB Japan Spot	USD/t	1,030	0.0	0.5	(6.4)	(14.2)	8.4	1,106	4.4	10.4	1,100	6.2	Tuesday
Propylene - Naphtha Spread	USD/t	301	4.3	21.3	13.4	(10.3)	16.5	286	(43.9)	(5.5)	283	(44.1)	Daily
Naphtha, Singapore Spot FOB	USD/t	729	(1.7)	(6.2)	(12.6)	(15.7)	5.4	820	49.2	17.2	818	54.1	Daily
Polyolefins Prices and Spread													
Polye HDPE SE Asia	USD/t	1,230	0.0	0.0	(8.9)	(14.6)	3.4	1,353	11.8	6.9	1,320	12.8	Tuesday
HDPE - Naphtha Spread	USD/t	501	2.5	10.6	(2.8)	(12.9)	0.5	533	(19.3)	(5.8)	502	(21.5)	Daily
Polye LDPE-Film, CFR SE Asia Spot	USD/t	1,570	0.0	(1.9)	(7.6)	(11.3)	6.1	1,695	8.2	2.2	1,649	6.9	Tuesday
LDPE - Naphtha Spread	USD/t	841	1.5	2.2	(2.8)	(7.1)	6.7	875	(14.0)	(8.7)	831	(17.8)	Daily
PP Film, Spot South East Asia	USD/t	1,240	0.0	0.0	(6.8)	(12.1)	4.2	1,345	0.5	0.2	1,325	(0.5)	Tuesday
PP - Naphtha Spread	USD/t	511	2.5	10.3	3.1	(6.3)	2.5	525	(33.4)	(18.3)	507	(36.7)	Daily
MEG Prices and Spread													
MEG, CFR South East Asia	USD/t	650	0.0	2.4	0.8	(4.4)	2.4	647	(0.1)	(12.7)	670	2.5	Tuesday
												(13,780.9)	
MEG - Ethylene Spread	USD/t	(39)	0.0	41.8	62	(79)	642.9	(129)	NA	(486.8)	-77	9	Tuesday
Aromatics Product Prices and Spread													
Paraxylene, FOB USG Spot	USD/t	1,895	0.0	11.5	26.8	43.0	109.4	1,451	59.4	54.0	1,285	53.0	Tuesday
Paraxylene - Condensate Spread	USD/t	810	(1.6)	25.2	45.6	103.4	238.5	490	34.2	79.7	389	20.6	Tuesday
Paraxylene - 92 RON Spread	USD/t	616	0.7	42.5	106.5	102.7	358.8	300	3.4	67.0	255	(3.5)	Daily
Toluene, FOB Korea Spot	USD/t	1,305	0.0	13.5	20.8	20.3	86.4	1,086	48.6	33.5	976	44.8	Tuesday
Benzene, CFR Japan Spot	USD/t	1,450	0.0	4.3	16.0	21.8	43.6	1,245	29.0	26.7	1,161	37.2	Tuesday
Benzene - Naphtha Spread	USD/t	745	1.6	16.7	68.2	110.7	118.5	452	4.2	47.8	370	11.2	Daily
Benzene - 92 RON Spread	USD/t	171	2.5	39.9	220.5	1.3	(28.5)	94	(72.8)	(57.2)	130	(51.8)	Daily
Condensate	USD/t	1,085	1.2	3.0	15.6	17.1	63.0	961	76.3	43.5	896	73.2	Daily
PTA Prices and Spread													
PTA, CFR South East Asia	USD/t	1,085	0.0	6.9	6.9	16.0	45.6	981	40.9	31.4	910	37.2	Tuesday
PTA - Paraxylene Spread	USD/t	(185)	0.0	(48.9)	(1483.1)	(490.8)	(233.2)	9	(89.1)	(91.8)	48	(51.7)	Tuesday
PVC Prices and Spread													
PVC, CFR South East Asia	USD/t	1,320	0.0	0.0	(8.3)	(9.6)	(5.7)	1,410	(7.6)	(15.6)	1,401	(0.7)	Tuesday
VNT's PVC-Ethylene Spread	USD/t	989	(1.2)	(2.7)	(12.0)	(0.6)	(10.6)	1,037	0.4	(19.1)	1,070	14.0	Tuesday
Ethylene Dichloride CFR Far East Asia	USD/t	620	0.0	0.0	(9.5)	(14.5)	(31.5)	674	(4.8)	(27.7)	768	20.3	Tuesday
Metal													
Gold	USD/oz	1,808	(0.6)	(2.4)	(0.2)	(6.7)	(1.1)	1,885	3.5	5.0	1,881	4.1	Daily
SPDR Gold Holdings	Tons	1,064	(0.5)	0.1	0.8	(2.5)	9.0	1,080	4.7	9.9	1,051	(2.6)	Friday
LME Copper 3 Month Rolling Forward	USD/t	9,231	(0.7)	(4.8)	0.8	(11.0)	(5.0)	9,735	(0.2)	1.6	9,863	8.9	Daily
Silver Future	USD/oz	21	(1.4)	(5.5)	(0.2)	(16.9)	(10.5)	23	(14.9)	(2.5)	24	(11.7)	Daily
China Composite Steel Prices	CNY/t	5,144	0.0	(1.1)	(3.2)	(4.7)	1.3	5,327	(7.3)	(4.3)	5,263	(0.2)	Daily
Lithium	USD/t	1,011	0.0	0.0	(4.7)	(3.3)	119.0	1,045	448.0	185.1	835	409.4	Monthly
Agriculture Prices													
Malaysian Crude Palm Oil Spot Price	MYR/t	6,091	0.0	(9.8)	(11.5)	(5.6)	17.6	6,814	57.0	30.8	6,436	56.5	Daily
SGX Ribbed Smoked Sheet 3 (RSS3) Futures	USD/kg	207	(1.1)	(3.7)	(1.8)	(2.5)	3.8	213	(5.4)	10.8	211	(8.1)	Daily
Sugar #11	USc/lb	19	(0.3)	(2.1)	(2.4)	(2.8)	2.4	20	28.6	4.6	19	31.6	Daily
Cotton	USc/lb	143	(1.5)	4.8	(1.2)	5.7	27.4	142	68.9	26.5	132	56.9	Daily
Paddy	Bt/t	9,450	0.0	0.0	3.3	9.2	42.1	8,983	0.4	37.3	8,572	(9.9)	Daily
Soybean meal	USD/t	411	(1.0)	(1.5)	1.1	(12.1)	(0.2)	435	6.6	26.6	443	5.9	Daily
Chicken	Bt/kg	43	0.0	0.0	(4.4)	4.9	4.9	43	25.4	16.2	42	23.5	Daily
Swine	Bt/kg	115	0.0	0.0	5.0	27.2	24.5	106	39.8	43.9	101	32.4	Daily
Shrimp	Bt/kg	150	0.0	0.0	5.3	11.1	(10.4)	143	3.1	(1.1)	160	14.7	Daily
Tuna	USD/t	1,800	0.0	0.0	0.0	(5.3)	12.5	1,839	38.1	27.7	1,720	32.5	Monthly
Freight Rate													
Baltic Freight Index: BDIY	pts	2,284	1.1	(9.1)	(26.4)	(3.1)	3.0	2,552	(4.3)	(30.7)	2,274	5.6	Daily
Baltic Supramax Index: BSI58	pts	2,463	0.0	(6.4)	(10.5)	(12.3)	7.6	2,673	22.0	(5.6)	2,460	35.7	Daily
China Containerized Freight Index (CCFI)	pts	3,230	0.0	1.2	5.6	(1.4)	(3.4)	3,136	51.3	(3.7)	3,309	65.4	Friday
World Container Index (WCI)	USD/40 ft.Bc	7,579	0.0	(0.6)	(1.0)	(7.0)	(18.5)	7,785	40.3	(18.4)	8,597	62.0	Thursday

Source: Bloomberg, BANPU, OAE, Thai Union Group, Krungsri Securities



การถือครองหุ้นของนักลงทุนต่างชาติ

Foreign Ownership Top Buy by Value (Btm)					
Name	Jun 14	Jun 13	Jun 10	Jun 9	Jun 8
1 KBANK	157.3	126.2	(31.7)	(217.5)	(16.0)
2 IVL	124.6	78.5	11.1	46.2	6.8
3 TISCO	80.5	40.3	68.3	36.3	60.6
4 SCC	42.0	34.0	37.9	35.1	(18.2)
5 BANPU	41.7	3.4	68.5	0.5	391.0
6 JMT	39.5	94.5	(5.0)	38.0	21.1
7 GLOBAL	34.6	(0.1)	(1.6)	8.1	(7.4)
8 PTTGC	31.2	0.1	11.9	(5.3)	(55.8)
9 BH	13.6	77.2	145.4	158.8	194.2
10 AP	11.8	(4.5)	0.1	38.1	9.7
11 TTA	8.5	(26.5)	5.0	9.9	12.5
12 DOHOME	8.2	0.0	(0.8)	4.3	0.3
13 PTTEP	4.6	(232.3)	(132.6)	123.0	101.3
14 KCE	3.1	0.2	6.7	12.1	(6.7)
15 TTB	2.8	(141.7)	7.9	5.7	10.7
16 SPALI	2.6	3.3	(31.5)	(27.2)	(15.8)
17 MEGA	2.5	(1.9)	23.6	(4.1)	57.2
18 KTC	2.4	34.9	14.3	18.3	21.0
19 ORI	2.3	(0.2)	(0.3)	3.1	(0.2)
20 OSP	2.1	(1.5)	7.8	7.5	5.2

Foreign Ownership Top Sell by Value (Btm)					
Name	Jun 14	Jun 13	Jun 10	Jun 9	Jun 8
1 TOP	(638.4)	174.1	(85.0)	290.1	24.9
2 BDMS	(368.9)	(205.6)	60.1	(368.1)	4.1
3 ADVANC	(343.2)	(215.2)	(250.5)	(19.5)	117.2
4 SPRC	(167.1)	106.7	19.9	85.0	107.7
5 COM7	(155.9)	(109.4)	(184.8)	57.0	(12.2)
6 SCB	(138.4)	(54.3)	(2.3)	(56.9)	(29.7)
7 IRPC	(110.6)	2.4	(8.7)	169.6	14.4
8 HMPRO	(107.4)	(158.4)	60.5	(269.1)	(11.2)
9 MTC	(103.4)	(9.5)	(66.5)	(37.9)	(0.0)
10 LH	(99.2)	(34.1)	0.9	8.0	(2.7)
11 TU	(98.9)	59.4	(3.7)	(26.6)	(322.3)
12 VGI	(92.3)	(14.6)	(15.2)	(0.0)	(1.0)
13 BCP	(36.9)	0.2	(10.6)	19.0	73.3
14 CBG	(32.2)	(28.1)	(1.6)	6.4	8.4
15 BTS	(29.6)	(38.8)	37.0	15.5	(35.3)
16 CPALL	(24.3)	(99.3)	(321.3)	0.8	(175.6)
17 CRC	(24.2)	(82.5)	(76.4)	(102.1)	(11.0)
18 BBL	(23.4)	(197.7)	(181.6)	(162.6)	(18.3)
19 PTT	(18.9)	(121.5)	(17.0)	4.0	(85.3)
20 CENTEL	(15.9)	(42.2)	4.2	5.6	0.9

Foreign Ownership Net Buy and Sell by Value (mtd)				
Name	mtd		Name	Net Sell (Btm)
	Net Buy (Btm)			
1 BH	835.8		PTTEP	(913.0)
2 JMT	697.3		HMPRO	(866.2)
3 SPRC	579.4		ADVANC	(838.8)
4 BANPU	451.4		MTC	(586.7)
5 KTB	370.1		LH	(582.2)
6 CPN	366.6		CPALL	(580.8)
7 KTC	348.8		TU	(507.5)
8 OR	268.5		BBL	(487.3)
9 MINT	262.5		CRC	(433.4)
10 KBANK	216.3		STGT	(326.9)
11 IVL	198.3		SCB	(320.4)
12 KCE	176.6		GULF	(317.8)
13 BTS	173.0		PTTGC	(279.4)
14 TISCO	170.3		SPALI	(225.2)
15 TIDLOR	141.2		COM7	(221.2)
16 SCGP	131.7		BCPG	(204.5)
17 RCL	130.9		TOP	(193.7)
18 AP	115.2		BCH	(151.5)
19 AOT	113.6		VGI	(124.9)
20 GLOBAL	113.1		MAJOR	(109.3)

Foreign Ownership Net Buy and Sell by Value (ytd)				
Name	ytd		Name	Net Sell (Btm)
	Net Buy (Btm)			
1 SCB	74,527.0		PTTGC	(6,904.6)
2 EA	43,939.3		GULF	(4,152.1)
3 PTTEP	21,418.0		SCC	(2,790.2)
4 KBANK	16,557.7		TQM	(2,608.8)
5 STARK	12,176.0		HANA	(2,511.8)
6 ADVANC	10,137.6		OSP	(1,973.4)
7 PTT	8,095.1		MTC	(1,830.3)
8 BH	7,240.0		CBG	(1,509.9)
9 CPALL	6,750.8		IRPC	(1,475.2)
10 BDMS	5,140.1		TU	(1,431.4)
11 BBL	3,049.0		BCPG	(1,172.6)
12 AOT	3,027.9		KKP	(1,094.8)
13 TIDLOR	3,020.4		SAWAD	(911.5)
14 CPN	2,741.3		COM7	(895.7)
15 BCP	1,905.4		IVL	(867.2)
16 TOP	1,756.7		KCE	(824.2)
17 KTB	1,745.0		BAM	(773.2)
18 LH	1,341.9		SPALI	(689.7)
19 TISCO	1,307.8		RS	(566.8)
20 ESSO	1,299.8		STA	(512.6)

Sectoral Indices: Foreign Ownership Net Buy & Sell by Value (Btm)					
Sector	Jun 14	Jun 13	Jun 10	Jun 9	Jun 8
1 AGRI	0.7	0.3	(3.1)	(12.1)	0.0
2 BANK	49.2	(263.0)	(223.1)	(471.3)	131.5
3 COMM	(265.7)	(451.0)	(498.7)	(320.0)	(158.2)
4 CONMAT	41.7	33.6	37.8	22.3	(26.5)
5 CONS	1.2	6.5	(12.9)	(18.3)	3.6
6 ENERG	(970.4)	(75.4)	(196.8)	806.4	580.8
7 ETRON	1.9	9.7	8.4	(13.7)	(23.8)
8 FIN	(64.9)	186.6	(21.4)	19.7	56.8
9 FOOD	(142.0)	12.5	28.2	21.5	(167.1)
10 HELTH	(377.9)	(125.6)	142.7	(161.4)	161.5
11 ICT	(353.2)	(109.0)	(319.2)	93.4	117.3
12 INSUR	0.0	1.8	0.8	0.0	0.0
13 MEDIA	(93.1)	(17.2)	(32.8)	(23.3)	(4.6)
14 PETRO	155.7	78.6	23.0	40.9	(49.0)
15 PROP	(81.0)	(181.1)	(31.2)	63.2	77.0
16 TOURISM	(15.9)	(42.2)	4.2	5.6	0.9
17 TRANS	(41.1)	(66.2)	124.4	196.3	6.9

Sectoral Indices: Foreign %Ownership					
Sector	Jun 14	Jun 13	Jun 10	Jun 9	Jun 8
1 AGRI	16.38	16.37	16.37	16.38	16.42
2 BANK	26.16	26.16	26.15	26.12	26.14
3 COMM	20.67	20.65	20.69	20.72	20.72
4 CONMAT	12.67	12.66	12.66	12.66	12.66
5 CONS	11.37	11.34	11.35	11.34	11.40
6 ENERG	18.97	19.03	19.02	18.96	18.90
7 ETRON	30.91	31.08	31.11	31.12	31.21
8 FIN	17.58	17.62	17.62	17.65	17.61
9 FOOD	22.85	22.86	22.81	22.80	22.78
10 HELTH	20.66	20.74	20.75	20.73	20.75
11 ICT	35.82	35.83	35.80	35.86	35.79
12 INSUR	19.49	19.46	19.15	19.11	19.09
13 MEDIA	13.06	13.11	13.11	13.13	13.16
14 PETRO	46.47	46.25	46.12	45.74	45.16
15 PROP	23.39	23.43	23.43	23.42	23.33
16 TOURISM	8.05	8.08	8.15	8.14	8.13
17 TRANS	10.18	10.17	10.18	10.18	10.17

Source: The Stock Exchange of Thailand, Krungsri Securities



ข้อมูลการซื้อขาย NVDR

NVDR Top Buy by Value (Btm)					
Name	Jun 14	Jun 13	Jun 10	Jun 9	Jun 8
1 IVL	257.7	177.7	(57.5)	112.8	44.8
2 ESSO	152.8	51.5	(70.6)	(1.1)	0.5
3 BCP	135.7	36.8	96.6	61.6	46.7
4 CHG	104.2	(29.8)	(5.7)	(21.0)	(41.5)
5 PTTEP	92.8	(133.3)	(158.2)	211.6	29.8
6 ASIAN	79.0	7.1	(0.1)	(3.8)	2.0
7 MINT	68.5	(24.2)	20.9	1.2	(15.6)
8 LANNA	67.2	16.0	12.0	16.6	(4.5)
9 GPSC	66.9	40.1	20.2	(36.9)	60.7
10 SPRC	64.1	210.8	44.7	12.6	(90.5)
11 OR	56.0	333.9	133.1	64.9	(42.8)
12 TISCO	52.2	(54.0)	(65.8)	62.4	(116.9)
13 MTC	51.6	189.5	25.1	(16.1)	(93.2)
14 PTT	50.7	(617.6)	(26.6)	167.5	(28.9)
15 THG	50.5	54.2	16.8	(80.9)	7.0
16 HMPRO	32.3	45.1	61.3	36.2	24.3
17 SPALI	32.1	(6.9)	(56.9)	10.0	23.4
18 IRPC	31.9	71.4	97.6	36.8	78.6
19 PTTGC	27.5	(372.6)	(405.5)	(105.6)	(8.0)
20 EA	25.8	193.0	274.0	(252.9)	97.9

NVDR Top Sell by Value (Btm)					
Name	Jun 14	Jun 13	Jun 10	Jun 9	Jun 8
1 BBL	(206.0)	(89.6)	(218.1)	1,000.6	(83.5)
2 TOP	(167.5)	(219.2)	188.3	348.3	176.6
3 BDMS	(148.7)	235.4	48.7	(84.4)	(97.1)
4 CPALL	(147.7)	149.6	(62.2)	(219.7)	(62.2)
5 AOT	(134.7)	(151.7)	239.5	(111.6)	(265.1)
6 GULF	(130.5)	(93.2)	(31.5)	(52.9)	(4.0)
7 SCC	(118.0)	(224.6)	(74.4)	(115.8)	(34.9)
8 ADVANC	(98.4)	224.0	(41.1)	(128.5)	(178.0)
9 KTB	(82.6)	(53.1)	(109.6)	264.6	(129.2)
10 BTS	(77.1)	(61.4)	(66.8)	(71.6)	(54.5)
11 CPN	(74.4)	(21.9)	(65.7)	130.5	56.8
12 BLA	(71.3)	97.5	36.1	(78.1)	(20.3)
13 CPF	(55.1)	(18.4)	67.6	(24.9)	(40.7)
14 HANA	(54.2)	(201.0)	(22.4)	(29.4)	0.3
15 KTC	(45.6)	(58.3)	(9.3)	(17.4)	(12.6)
16 TIPH	(41.5)	156.4	(111.6)	(23.4)	(13.0)
17 AWC	(38.7)	(46.1)	(11.7)	26.9	2.9
18 DELTA	(36.4)	(66.5)	(13.6)	(89.3)	(42.4)
19 PSL	(35.2)	(42.1)	(14.5)	(135.2)	1.3
20 TRUE	(33.2)	86.9	(41.0)	(9.5)	(124.4)

NVDR Top Most Active Value (Btm)					
Name	Total Value Trade			NVDR as % of	
	Buy	Sell	Total	Net	Trading Value
1 BANPU	749.6	729.1	1,478.7	20.5	23.2
2 TOP	427.3	594.7	1,022.0	(167.5)	35.1
3 IVL	618.5	360.8	979.3	257.7	28.6
4 CPALL	399.0	546.7	945.7	(147.7)	34.0
5 AOT	360.3	495.0	855.2	(134.7)	27.4
6 PTTEP	473.3	380.5	853.8	92.8	33.3
7 BDMS	324.5	473.2	797.7	(148.7)	37.9
8 KBANK	366.5	397.9	764.4	(31.5)	22.5
9 PTTGC	395.0	367.5	762.6	27.5	38.1
10 CPF	307.4	362.5	669.9	(55.1)	31.2
11 ADVANC	260.7	359.2	619.9	(98.4)	37.2
12 EA	308.2	282.4	590.6	25.8	29.9
13 SCB	276.4	303.4	579.7	(27.0)	19.4
14 PTT	308.6	257.9	566.4	50.7	26.5
15 BBL	154.0	360.0	514.1	(206.0)	15.4
16 GULF	180.8	311.3	492.1	(130.5)	32.7
17 MINT	270.2	201.7	471.9	68.5	35.4
18 ESSO	294.0	141.2	435.3	152.8	19.0
19 KTB	171.2	253.8	425.0	(82.6)	27.1
20 CPN	132.9	207.3	340.2	(74.4)	39.8

NVDR Shares to Total Paid-up Shares (%)				
Name	Jun 14, 2022		Paid up Shares	Paid up %
	Outstanding			
1 BBL	407,092,452		1,908,842,894	21.33
2 EMC-W6	871,830,564		4,216,721,892	20.68
3 LH	2,191,920,947		11,949,713,176	18.34
4 KBANK	434,489,618		2,369,327,593	18.34
5 NINE	61,616,127		365,549,286	16.86
6 AP	496,916,541		3,145,899,495	15.80
7 THIP	12,963,078		89,999,686	14.40
8 GBX	150,552,710		1,089,076,392	13.82
9 TOP	270,202,916		2,040,027,873	13.25
10 BCP	179,384,269		1,376,923,157	13.03
11 KKP	109,734,496		846,751,109	12.96
12 BANPU	859,160,636		6,766,108,686	12.70
13 MINT-W7	22,939,701		182,826,583	12.55
14 PSL	191,393,559		1,559,291,862	12.27
15 BH	96,953,369		794,885,742	12.20
16 AH	42,202,612		354,842,012	11.89
17 BDMS	1,867,200,880		15,892,001,895	11.75
18 DIMET-W4	93,999,332		806,553,450	11.65
19 BCH	286,684,079		2,493,747,984	11.50
20 MORE	749,603,308		6,530,871,595	11.48

NVDR Net Buy and Sell by Value (mtd)			
Name	mtd		Net Sell (Btm)
	Net Buy (Btm)	Name	
1 BANPU	2,011.3	SCB	(895.5)
2 PTTEP	1,631.3	PTTGC	(756.9)
3 IVL	901.0	SCC	(719.0)
4 TOP	761.1	AOT	(686.0)
5 OR	686.2	THG	(552.7)
6 COM7	631.8	GULF	(537.5)
7 BCP	482.5	DELTA	(467.5)
8 HMPRO	467.5	STGT	(448.8)
9 EA	425.0	BTS	(368.6)
10 BBL	393.5	HANA	(360.5)
11 IRPC	369.4	CPALL	(318.5)
12 GPSC	272.9	JMT	(304.0)
13 EGCO	266.5	BAM	(302.7)
14 LH	230.4	DTAC	(298.4)
15 GLOBAL	229.0	KTB	(269.3)
16 SAWAD	217.0	PSL	(267.6)
17 INTUCH	167.3	ADVANC	(244.0)
18 MTC	145.7	RCL	(239.3)
19 RATCH	130.3	BLA	(226.3)
20 ESSO	129.4	KTC	(214.5)

NVDR Net Buy and Sell by Value (ytd)			
Name	ytd		Net Sell (Btm)
	Net Buy (Btm)	Name	
1 PTTEP	19,140.1	SCC	(3,423.6)
2 BDMS	12,973.5	TU	(2,969.2)
3 AOT	10,828.7	DTAC	(2,276.0)
4 ADVANC	8,783.8	KCE	(2,194.7)
5 KBANK	7,295.4	PTTGC	(2,066.1)
6 CPALL	6,951.3	SABUY	(1,573.3)
7 TOP	6,906.5	SCB	(1,397.6)
8 BANPU	6,540.6	GPSC	(1,154.5)
9 EA	6,102.1	NEX	(1,061.1)
10 BH	5,856.5	BBL	(1,003.3)
11 HMPRO	5,838.3	WICE	(956.7)
12 PTT	3,855.3	GULF	(876.6)
13 BCP	3,712.5	KTC	(791.1)
14 OR	3,343.1	BYD	(725.5)
15 CRC	2,755.1	JAS	(716.3)
16 KKP	2,651.6	BAM	(681.1)
17 CPN	2,553.2	TCAP	(640.7)
18 OSP	2,387.2	DITTO	(639.4)
19 MTC	2,096.9	SCBB	(634.9)
20 EGCO	2,063.0	TRUE	(610.9)



ข้อมูลการซื้อขาย Single Stock Future

Top Net Increase by OI Notional Value				
Name	OI Notional Value Change (Btm)			
	1D	1W	1M	qtd
1 KTC	118.3	242.7	(243.8)	251.4
2 SCB	50.1	(154.5)	31.8	428.3
3 TOP	46.4	73.8	68.2	(47.9)
4 BDMS	41.9	236.1	449.4	467.3
5 COM7	39.1	182.7	(148.6)	(104.9)
6 KBANK	32.9	(14.9)	36.6	305.5
7 CBG	24.6	9.6	95.4	(342.8)
8 SCC	24.1	6.1	(77.2)	(40.9)
9 KTB	14.6	65.2	(65.0)	(13.2)
10 AEONTS	13.6	33.9	36.4	144.2
11 EA	13.3	40.5	(123.4)	(940.9)
12 ADVANC	13.2	192.9	268.8	348.4
13 BEM	13.2	124.1	(79.6)	81.7
14 GUNKUL	12.1	28.0	127.4	(249.9)
15 STA	10.3	21.3	(5.9)	(25.1)
16 CENTEL	8.4	(12.9)	3.4	20.5
17 BANPU	7.3	30.6	(205.9)	(187.3)
18 MTC	6.9	(71.8)	(81.4)	23.6
19 PTTGC	6.6	55.7	(66.6)	(119.2)
20 CPALL	6.5	69.7	124.5	(20.0)

Top Net Decrease by OI Notional Value				
Name	OI Notional Value Change (Btm)			
	1D	1W	1M	qtd
1 BBL	(51.5)	(298.6)	(302.2)	92.9
2 CPF	(42.8)	(60.0)	(141.6)	(181.4)
3 AOT	(40.1)	92.9	252.3	292.7
4 BH	(33.9)	(14.7)	77.3	92.4
5 DELTA	(31.4)	(21.4)	(21.4)	3.5
6 IVL	(20.1)	(10.2)	(75.7)	(22.2)
7 TU	(16.5)	(177.6)	(115.5)	226.7
8 MINT	(13.6)	(17.9)	(8.9)	5.2
9 AMATA	(11.8)	(0.4)	(47.5)	3.8
10 GFPT	(10.2)	(10.8)	(10.3)	(269.7)
11 GLOBAL	(10.1)	0.0	23.2	(10.7)
12 SUPER	(10.0)	(35.0)	(4.3)	82.8
13 ESSO	(10.0)	(14.6)	(35.5)	(77.9)
14 QH	(8.6)	(7.1)	(7.4)	(52.7)
15 TASC0	(8.5)	(8.4)	9.1	(96.2)
16 HANA	(8.3)	(11.7)	130.9	73.8
17 MAJOR	(8.3)	(20.7)	25.9	22.3
18 GPSC	(7.5)	(17.8)	(48.9)	(153.0)
19 SPRC	(6.7)	(7.3)	(6.1)	(69.0)
20 PSL	(5.8)	(0.4)	(1.3)	(10.4)

Top Gainers by Underlying				
Name	%Price change 1D	Volume		
		(contracts)	Value (Btm)	OI (contracts)
1 BLA	7.4%	1,416	62.0	3,602
2 GFPT	5.3%	911	16.3	2,882
3 BANPU	3.1%	5,512	73.9	87,827
4 TU	1.8%	6,682	116.3	28,787
5 CHG	1.6%	8,048	30.6	6,246
6 BLAND	1.0%	294	0.3	258,625
7 ESSO	0.8%	4,058	49.9	5,732
8 TVO	0.8%	202	6.4	740
9 DTAC	0.6%	645	29.0	5,545
10 ADVANC	0.5%	334	69.8	3,199
11 PTTEP	0.3%	176	30.5	4,943
12 TISCO	0.0%	32	2.9	503
13 BJC	0.0%	209	7.2	16,545
14 BBL	0.0%	849	114.2	10,262
15 CPF	0.0%	4,451	116.8	57,223
16 TRUE	0.0%	12,606	58.2	105,944
17 MAJOR	0.0%	1,101	22.8	5,574
18 IVL	0.0%	2,373	121.6	8,389
19 INTUCH	-0.4%	665	46.4	1,414
20 KKP	-0.4%	340	22.7	1,990

Top Losers by Underlying				
Name	%Price change 1D	Volume		
		(contracts)	Value (Btm)	OI (contracts)
1 MTC	-5.8%	420	18.9	7,139
2 HANA	-5.6%	470	19.9	11,765
3 BCP	-5.1%	146	4.7	2,869
4 GUNKUL	-5.1%	43,281	242.4	264,014
5 PSL	-4.9%	573	10.1	5,240
6 STPI	-4.7%	511	2.1	28,261
7 SAWAD	-4.7%	207	10.5	9,242
8 BA	-4.6%	555	5.7	4,659
9 AEONTS	-4.3%	108	19.1	1,329
10 AP	-4.3%	1,506	15.0	3,539
11 BEAUTY	-4.2%	26	0.0	41,137
12 VGI	-4.1%	3,670	18.1	23,887
13 STA	-4.0%	509	11.0	4,979
14 TOP	-4.0%	1,752	95.5	2,819
15 BEC	-3.8%	2,539	38.6	46,838
16 RS	-3.8%	2,206	33.5	84,709
17 THANI	-3.7%	2,010	8.3	19,769
18 COM7	-3.7%	1,983	64.4	16,507
19 EA	-3.7%	762	64.8	47,765
20 SCB	-3.6%	1,588	170.7	3,984

Most Active by Notional Trading Value				
Name	%Price change 1D	Volume		
		(contracts)	Value (Btm)	OI (contracts)
1 KTC	-2.4%	4,148	247.8	42,612
2 AOT	-1.1%	3,570	242.8	8,433
3 GUNKUL	-5.1%	43,281	242.4	264,014
4 GUNKUL	-5.1%	43,281	242.4	264,014
5 TTB	-3.1%	22,042	205.0	102,726
6 SCB	-3.6%	1,588	170.7	3,984
7 KTB	-0.6%	9,387	147.4	23,947
8 IVL	0.0%	2,373	121.6	8,389
9 CPF	0.0%	4,451	116.8	57,223
10 TU	1.8%	6,682	116.3	28,787
11 BBL	0.0%	849	114.2	10,262
12 BH	-1.1%	598	103.5	1,447
13 KBANK	-1.3%	700	103.3	8,096
14 TOP	-4.0%	1,752	95.5	2,819
15 BDMS	-0.8%	3,729	91.7	21,326
16 BEM	-2.8%	9,506	83.2	39,274
17 PRM	-2.5%	13,503	79.0	29,203
18 BANPU	3.1%	5,512	73.9	87,827
19 BCH	-1.0%	3,807	72.0	12,093
20 ADVANC	0.5%	334	69.8	3,199

Most Crowded Single Stock Future by Notional OI Value			
Name	OI Notional Value (Btm)	Name	OI Notional Value (Btm)
1 EA	4,060.0	21 COM7	536.5
2 KTC	2,546.1	22 BDMS	524.6
3 KTC	2,546.1	23 PTT	519.6
4 CBG	1,749.3	24 KCE	502.4
5 CPF	1,502.1	25 TU	500.9
6 GUNKUL	1,478.5	26 HANA	497.1
7 BBL	1,380.2	27 TRUE	489.5
8 SCC	1,301.7	28 SAWAD	466.7
9 RS	1,287.6	29 PTG	447.4
10 JAS	1,197.1	30 PLANB	431.9
11 KBANK	1,194.2	31 IVL	429.9
12 BANPU	1,176.9	32 SCB	428.3
13 PTTEP	857.6	33 BTS	380.7
14 BEC	711.9	34 KTB	376.0
15 ADVANC	668.6	35 BEM	343.6
16 GPSC	600.7	36 BCPG	328.1
17 GULF	595.8	37 CPALL	324.8
18 AOT	573.4	38 MTC	321.3
19 BJC	570.8	39 EGCO	298.9
20 PTTGC	559.2	40 BLAND	271.6

Source: The Stock Exchange of Thailand, TFEX



ข้อมูลแบบรายงานการเปลี่ยนแปลงการถือหลักทรัพย์และสัญญาซื้อขายล่วงหน้าของผู้บริหาร

ชื่อบริษัท	วิธีการได้มา/ จำหน่าย	ชื่อผู้บริหาร	ประเภท	วันที่ได้มา/จำหน่าย	จำนวน (หุ้น)	ราคาเฉลี่ย (บาท)	มูลค่ารวม (บาท)
GULF	ซื้อ	นาย สาริษฐ์ รัตนาวะดี	หุ้นสามัญ	09-06-65	1,500,000	47.25	70,875,000
JMART	ซื้อ	นาย อติศักดิ์ สุขุมวิททยา	หุ้นสามัญ	13-06-65	587,200	55.51	32,595,472
CHAYO	ขาย	นาย อธิวัฒน์ ตั้งสถาพรพงษ์	หุ้นสามัญ	13-06-65	100,000	12.00	1,200,000
CAZ	ขาย	นาย หวัง ยอบ จี	หุ้นสามัญ	14-06-65	300,000	5.80	1,740,000
CPT	ซื้อ	นาย สมศักดิ์ หลิมประเสริฐ	หุ้นสามัญ	13-06-65	850,000	0.86	731,000
SA	ขาย	นาย สุพล จงจินตรักษา	หุ้นสามัญ	13-06-65	16,300	8.95	145,885
TQR	ขาย	นาย กฤษณ์ สุจร	หุ้นสามัญ	13-06-65	500,000	16.00	8,000,000
TMILL	ซื้อ	นาย ประภาส ชุตินวาร์พันธ์	หุ้นสามัญ	13-06-65	5,000	3.98	19,900
TRV	ซื้อ	นางสาว ธนัฐนันท์ เรืองเลิศสถิตกุล	หุ้นสามัญ	14-06-65	20,000	2.70	54,000
TCMC	ซื้อ	นาย พิมล ศรีวิกรม์	หุ้นสามัญ	13-06-65	1,250,000	1.84	2,300,000
DTAC	ซื้อ	นาย บุญชัย บุญจงมงคล	หุ้นสามัญ	13-06-65	672,600	44.62	30,011,412
TSTE	ซื้อ	นาย ประภาส ชุตินวาร์พันธ์	หุ้นสามัญ	13-06-65	4,900	7.15	35,035
TSTE	ซื้อ	นาย พัลลภ หะมะทักษิณ	หุ้นสามัญ	10-06-65	7,700	7.15	55,055
TFG	ซื้อ	นาย สุภณีย์ ท่าผล	หุ้นสามัญ	13-06-65	500,000	5.02	2,510,000
TU	ซื้อ	นาย เสง นิรัตดินานนท์	หุ้นสามัญ	13-06-65	100,000	16.90	1,690,000
THG	ซื้อ	นาย เอื้อชาติ กาญจนพิทักษ์	หุ้นสามัญ	13-06-65	28,900	54.75	1,582,275
NER	ซื้อ	นาย ชูวิทย์ จึงชนสมบุรณ์	หุ้นสามัญ	13-06-65	1,000,000	6.40	6,400,000
PEACE	ซื้อ	นาย ชุมพล พรประภา	หุ้นสามัญ	13-06-65	120,400	4.53	545,412
MORE	ขาย	นาย อมฤทธิ กล่อมจิตเจริญ	ใบสำคัญแสดงสิทธิที่จะซื้อหุ้น	13-06-65	125,000,000	0.31	38,750,000
MBAX	ขาย	นาย พิสุทธิ เลิศวิไล	หุ้นสามัญ	13-06-65	200,000	5.75	1,150,000
KOOL	ซื้อ	นางสาว ธนวิ อังกรวิฑูรย์	หุ้นสามัญ	14-06-65	75,047	0.50	37,524
KOOL	ขาย	นาย เกียรติไกร ศิริวงษ์การ	หุ้นสามัญ	08-06-65	18,000,000	0.56	10,080,000
KOOL	ขาย	นาย เกียรติไกร ศิริวงษ์การ	หุ้นสามัญ	10-06-65	6,400,000	0.55	3,520,000
KOOL	ซื้อ	นาย เกียรติไกร ศิริวงษ์การ	หุ้นสามัญ	14-06-65	481,796,141	0.50	240,898,071
KOOL	ซื้อ	นาย นพชัย วีระมาน	หุ้นสามัญ	14-06-65	12,763,653	0.50	6,381,827
UTP	ซื้อ	นาย กำจร ชื่นชูจิตต์	หุ้นสามัญ	13-06-65	50,000	16.70	835,000
UTP	ซื้อ	นาย กำจร ชื่นชูจิตต์	หุ้นสามัญ	13-06-65	14,000	16.80	235,200
LEO	ซื้อ	นางสาว ศรีไพร เอกวิจิตร	หุ้นสามัญ	13-06-65	12,000	12.10	145,200
LEO	ซื้อ	นาย อธิวัฒน์ เชนนะสิริ	หุ้นสามัญ	13-06-65	20,600	12.00	247,200
LHK	ซื้อ	นาย วิทวัส อัครพงศ์พิศักดิ์	หุ้นสามัญ	13-06-65	50,000	4.40	220,000
WIJK	ซื้อ	นาง สมมาลี อ่องจรี	หุ้นสามัญ	13-06-65	84,800	1.99	168,752
KUN	ซื้อ	นาง ประวีร์รัตน์ เทวอักษร	หุ้นสามัญ	13-06-65	166,100	2.49	413,589
KUN	ซื้อ	นาย คุณา เทวอักษร	หุ้นสามัญ	13-06-65	166,100	2.49	413,589
VRANDA	ซื้อ	นาย วรุต ตันติพิภพ	หุ้นสามัญ	13-06-65	20,000	6.92	138,400
SPALI	ซื้อ	นาง อัจฉรา ตั้งมติธรรม	หุ้นสามัญ	10-06-65	1,000,000	20.05	20,050,000
SPALI	ซื้อ	นาง อัจฉรา ตั้งมติธรรม	หุ้นสามัญ	13-06-65	1,750,000	19.64	34,370,000
SPALI	ซื้อ	นาง อัจฉรา ตั้งมติธรรม	หุ้นสามัญ	13-06-65	150,000	19.43	2,914,500
SPALI	ซื้อ	นาย ประทีป ตั้งมติธรรม	หุ้นสามัญ	10-06-65	1,000,000	20.05	20,050,000
SPALI	ซื้อ	นาย ประทีป ตั้งมติธรรม	หุ้นสามัญ	13-06-65	1,750,000	19.64	34,370,000
SPALI	ซื้อ	นาย ประทีป ตั้งมติธรรม	หุ้นสามัญ	13-06-65	150,000	19.43	2,914,500
PORT	ขาย	นาย วิจิตร รัตนศิริวิไล	ใบสำคัญแสดงสิทธิที่จะซื้อหุ้น	08-06-65	205,755	0.63	129,626
RBF	ซื้อ	นาง เพ็ชรา รัตนภูมิภิญโญ	หุ้นสามัญ	14-06-65	360,000	14.82	5,335,200
RS	ซื้อ	นาย สุรัชย์ เชษฐโชติศักดิ์	หุ้นสามัญ	13-06-65	400,000	15.20	6,080,000
ASIAN	ซื้อ	นาย สมศักดิ์ อมรรัตนชัยกุล	หุ้นสามัญ	13-06-65	1,234,000	16.42	20,262,280
AP	ซื้อ	นาย ทรงพล บุษปถกษ	หุ้นสามัญ	10-06-65	20,000	10.30	206,000
HUMAN	ซื้อ	นางสาว ลิ้ม บี บี	หุ้นสามัญ	07-06-65	622,400	12.00	7,468,800
HUMAN	ขาย	นางสาว หทัยชนก สวรรณงาม	หุ้นสามัญ	07-06-65	622,400	12.00	7,468,800

Source: SEC (Form 59-2)

หลักทรัพย์ที่เข้าข่ายมาตรการกำกับการซื้อขาย

ระดับ 1: Cash Balance

หลักทรัพย์	วันเริ่มต้น	วันสิ้นสุด	วันที่ประกาศ
BIS	26 พ.ค. 2565	15 มิ.ย. 2565	25 พ.ค. 2565
BIS-F	26 พ.ค. 2565	15 มิ.ย. 2565	25 พ.ค. 2565
CMO	13 มิ.ย. 2565	01 ก.ค. 2565	10 มิ.ย. 2565
CMO-F	13 มิ.ย. 2565	01 ก.ค. 2565	10 มิ.ย. 2565
FSMART	30 พ.ค. 2565	17 มิ.ย. 2565	27 พ.ค. 2565
FSMART-F	30 พ.ค. 2565	17 มิ.ย. 2565	27 พ.ค. 2565
KWI	15 มิ.ย. 2565	05 ก.ค. 2565	14 มิ.ย. 2565
KWI-F	15 มิ.ย. 2565	05 ก.ค. 2565	14 มิ.ย. 2565
LDC	06 มิ.ย. 2565	23 มิ.ย. 2565	02 มิ.ย. 2565
LDC-F	06 มิ.ย. 2565	23 มิ.ย. 2565	02 มิ.ย. 2565
MUD	07 มิ.ย. 2565	27 มิ.ย. 2565	06 มิ.ย. 2565
MUD-F	07 มิ.ย. 2565	27 มิ.ย. 2565	06 มิ.ย. 2565
NBC	30 พ.ค. 2565	17 มิ.ย. 2565	27 พ.ค. 2565
NBC-F	30 พ.ค. 2565	17 มิ.ย. 2565	27 พ.ค. 2565
SOLAR	08 มิ.ย. 2565	28 มิ.ย. 2565	07 มิ.ย. 2565
SOLAR-F	08 มิ.ย. 2565	28 มิ.ย. 2565	07 มิ.ย. 2565
SOLAR-W1	08 มิ.ย. 2565	28 มิ.ย. 2565	07 มิ.ย. 2565

ระดับ 2: ห้ามคำนวณวงเงินซื้อขาย และ Cash Balance

หลักทรัพย์	วันเริ่มต้น	วันสิ้นสุด	วันที่ประกาศ
ARIN	09 มิ.ย. 2565	29 มิ.ย. 2565	08 มิ.ย. 2565
ARIN-F	09 มิ.ย. 2565	29 มิ.ย. 2565	08 มิ.ย. 2565
BKD	06 มิ.ย. 2565	23 มิ.ย. 2565	02 มิ.ย. 2565
BKD-F	06 มิ.ย. 2565	23 มิ.ย. 2565	02 มิ.ย. 2565
BKD-W2	06 มิ.ย. 2565	23 มิ.ย. 2565	02 มิ.ย. 2565
NINE	10 มิ.ย. 2565	30 มิ.ย. 2565	09 มิ.ย. 2565
NINE-F	10 มิ.ย. 2565	30 มิ.ย. 2565	09 มิ.ย. 2565

ระดับ 3: ห้าม Net settlement, ห้ามคำนวณวงเงินซื้อขาย และ Cash Balance

หลักทรัพย์	วันเริ่มต้น	วันสิ้นสุด	วันที่ประกาศ
------------	-------------	------------	--------------

หมายเหตุ

- Cash Balance หมายความว่า สมาชิกต้องดำเนินการให้ลูกค้าซื้อหลักทรัพย์ด้วยบัญชี cash balance เท่านั้น โดยลูกค้าต้องวางเงินสดไว้ล่วงหน้ากับสมาชิกเต็มจำนวนก่อนซื้อหลักทรัพย์
- ห้ามคำนวณวงเงินซื้อขาย หมายความว่า ห้ามสมาชิกใช้หลักทรัพย์เป็นหลักประกันในการคำนวณเป็นวงเงินซื้อขายหลักทรัพย์ (ในทุกประเภทบัญชี)
- ห้าม Net settlement หมายความว่า ห้ามสมาชิกหักกลบราคาซื้อขายกับราคาขายหลักทรัพย์เดียวกันในวันเดียวกัน (ซื้อและขายหลักทรัพย์เดียวกันในวันเดียวกัน ค่าขายคืนเป็นวงเงินในวันทำการถัดไป)

หลักทรัพย์ภายใต้เครื่องหมาย C (Caution)

หลักทรัพย์ในประเทศ	หลักทรัพย์ต่างดาว	วันที่เริ่มต้น	วันที่สิ้นสุด	สาเหตุ
ACAP	ACAP-F	17-0-65	-	ส่วนของผู้ถือหุ้น < 50% ของทุนชำระแล้ว สำหรับงบการเงิน ไตรมาส 1 สิ้นสุดวันที่ 31 มีนาคม 2565
ACAP	ACAP-F	02-03-64	-	ศาลรับคำร้องขอพิทักษ์ทรัพย์
AQ	AQ-F	16-08-61	-	ส่วนของผู้ถือหุ้น < 50% ของทุนชำระแล้ว สำหรับงบการเงิน ไตรมาส 2 สิ้นสุดวันที่ 30 มิถุนายน 2561
AQ-W5	-	14-01-65	-	ส่วนของผู้ถือหุ้น < 50% ของทุนชำระแล้ว สำหรับงบการเงิน ไตรมาส 2 สิ้นสุดวันที่ 30 มิถุนายน 2561
DV8	DV8-F	17-05-64	-	ส่วนของผู้ถือหุ้น < 50% ของทุนชำระแล้ว สำหรับงบการเงิน ไตรมาส 1 สิ้นสุดวันที่ 31 มีนาคม 2564
EFORL	EFORL-F	17-11-64	-	ส่วนของผู้ถือหุ้น < 50% ของทุนชำระแล้ว สำหรับงบการเงิน ประจำปี สิ้นสุดวันที่ 30 กันยายน 2564
EMC	EMC-F	18-05-65	-	ส่วนของผู้ถือหุ้น < 50% ของทุนชำระแล้ว สำหรับงบการเงิน ไตรมาส 4 สิ้นสุดวันที่ 31 มีนาคม 2565
EMC-W6	-	18-05-65	-	ส่วนของผู้ถือหุ้น < 50% ของทุนชำระแล้ว สำหรับงบการเงิน ประจำปี สิ้นสุดวันที่ 31 มีนาคม 2565
HYDRO	HYDRO-F	01-03-62	-	ส่วนของผู้ถือหุ้น < 50% ของทุนชำระแล้ว สำหรับงบการเงิน ประจำปี สิ้นสุดวันที่ 31 ธันวาคม 2561
JCKH	JCKH-F	03-03-65	-	ส่วนของผู้ถือหุ้น < 50% ของทุนชำระแล้ว สำหรับงบการเงิน ไตรมาส 4 สิ้นสุดวันที่ 31 ธันวาคม 2564
JCKH-W1	-	03-03-65	-	ส่วนของผู้ถือหุ้น < 50% ของทุนชำระแล้ว สำหรับงบการเงิน ไตรมาส 4 สิ้นสุดวันที่ 31 ธันวาคม 2564
KC	KC-F	19-05-65	-	ส่วนของผู้ถือหุ้น < 50% ของทุนชำระแล้ว สำหรับงบการเงิน ไตรมาส 1 สิ้นสุดวันที่ 31 มีนาคม 2565
KKC	KKC-F	12-11-64	-	ส่วนของผู้ถือหุ้น < 50% ของทุนชำระแล้ว สำหรับงบการเงิน ไตรมาส 1 สิ้นสุดวันที่ 31 มีนาคม 2565
NATION	NATION-F	14-12-61	-	ส่วนของผู้ถือหุ้น < 50% ของทุนชำระแล้ว สำหรับงบการเงิน ไตรมาส 2 สิ้นสุดวันที่ 30 มิถุนายน 2561
NEP	NEP-F	14-08-61	-	ส่วนของผู้ถือหุ้น < 50% ของทุนชำระแล้ว สำหรับงบการเงิน ไตรมาส 2 สิ้นสุดวันที่ 30 มิถุนายน 2561
NEWS	NEWS-F	15-08-61	-	ส่วนของผู้ถือหุ้น < 50% ของทุนชำระแล้ว สำหรับงบการเงิน ไตรมาส 2 สิ้นสุดวันที่ 30 มิถุนายน 2561
PPPM	PPPM-F	04-03-64	-	ส่วนของผู้ถือหุ้น < 50% ของทุนชำระแล้ว สำหรับงบการเงิน ประจำปี สิ้นสุดวันที่ 31 ธันวาคม 2563
PPPM-W4	-	04-03-64	-	ส่วนของผู้ถือหุ้น < 50% ของทุนชำระแล้ว สำหรับงบการเงิน ประจำปี สิ้นสุดวันที่ 31 ธันวาคม 2563
PSG	PSG-F	16-08-61	-	ส่วนของผู้ถือหุ้น < 50% ของทุนชำระแล้ว สำหรับงบการเงิน ไตรมาส 2 สิ้นสุดวันที่ 30 มิถุนายน 2561
SMK	SMK-F	25-05-65	-	ส่วนของผู้ถือหุ้น < 50% ของทุนชำระแล้ว สำหรับงบการเงิน ไตรมาส 1 สิ้นสุดวันที่ 31 มีนาคม 2565
SMK	SMK-F	20-05-65	-	ศาลรับคำร้องขอพิทักษ์ทรัพย์
STOWER	STOWER-F	05-03-64	-	ส่วนของผู้ถือหุ้น < 50% ของทุนชำระแล้ว สำหรับงบการเงิน ประจำปี สิ้นสุดวันที่ 31 ธันวาคม 2562
STOWER-W3	-	17-06-64	-	ส่วนของผู้ถือหุ้น < 50% ของทุนชำระแล้ว สำหรับงบการเงิน ประจำปี สิ้นสุดวันที่ 31 ธันวาคม 2562
TRC	TRC-F	17-11-63	-	ส่วนของผู้ถือหุ้น < 50% ของทุนชำระแล้ว สำหรับงบการเงิน ไตรมาส 2 สิ้นสุดวันที่ 30 มิถุนายน 2561
TSI	TSI-F	18-08-63	-	ส่วนของผู้ถือหุ้น < 50% ของทุนชำระแล้ว สำหรับงบการเงิน ไตรมาส 2 สิ้นสุดวันที่ 30 มิถุนายน 2561
UMS	UMS-F	16-08-61	-	ส่วนของผู้ถือหุ้น < 50% ของทุนชำระแล้ว สำหรับงบการเงิน ไตรมาส 4 สิ้นสุดวันที่ 30 ธันวาคม 2561
WAVE	WAVE-F	02-03-65	-	ส่วนของผู้ถือหุ้น < 50% ของทุนชำระแล้ว สำหรับงบการเงิน ไตรมาส 4 สิ้นสุดวันที่ 31 ธันวาคม 2564
WAVE-W2	-	02-03-65	-	ส่วนของผู้ถือหุ้น < 50% ของทุนชำระแล้ว สำหรับงบการเงิน ไตรมาส 4 สิ้นสุดวันที่ 31 ธันวาคม 2564



ปฏิทินการประกาศตัวเลขเศรษฐกิจที่สำคัญ

Date/ Time	Country	Event	Period	Survey	Actual	Prior
06/10/2022 06:50	Japan	PPI MoM	May	0.60%	0.00%	1.20%
06/10/2022 06:50	Japan	PPI YoY	May	10.00%	9.10%	10.00%
06/10/2022 08:30	China	PPI YoY	May	6.40%	6.40%	8.00%
06/10/2022 08:30	China	CPI YoY	May	2.20%	2.10%	2.10%
06/10/2022 19:30	United States	CPI MoM	May	0.70%	1.00%	0.30%
06/10/2022 19:30	United States	CPI YoY	May	8.30%	8.60%	8.30%
06/14/2022 11:30	Japan	Industrial Production MoM	Apr F	--	-1.50%	-1.30%
06/14/2022 11:30	Japan	Industrial Production YoY	Apr F	--	-4.90%	-4.80%
06/14/2022 19:30	United States	PPI Final Demand MoM	May	0.80%	0.80%	0.50%
06/14/2022 19:30	United States	PPI Final Demand YoY	May	10.90%	10.80%	11.00%
06/13/2022 06:16	China	1-Yr Medium-Term Lending Facility Rate	Jun-15	2.85%	--	2.85%
06/13/2022 06:16	China	1-Yr Medium-Term Lending Facilities Volume	Jun-15	100.0b	--	100.0b
06/15/2022 09:00	China	Industrial Production YoY	May	-1.00%	--	-2.90%
06/15/2022 09:00	China	Industrial Production YTD YoY	May	3.10%	--	4.00%
06/15/2022 09:00	China	Retail Sales YoY	May	-7.10%	--	-11.10%
06/15/2022 09:00	China	Retail Sales YTD YoY	May	-1.70%	--	-0.20%
06/15/2022 16:00	Eurozone	Industrial Production SA MoM	Apr	0.50%	--	-1.80%
06/15/2022 16:00	Eurozone	Industrial Production WDA YoY	Apr	-1.10%	--	-0.80%
06/15/2022 16:00	Eurozone	Trade Balance SA	Apr	-14.5b	--	-17.6b
06/15/2022 16:00	Eurozone	Trade Balance NSA	Apr	--	--	-16.4b
06/15/2022 19:30	United States	Retail Sales Advance MoM	May	0.10%	--	0.90%
06/16/2022 01:00	United States	FOMC Rate Decision (Lower Bound)	Jun-15	1.25%	--	0.75%
06/16/2022 01:00	United States	FOMC Rate Decision (Upper Bound)	Jun-15	1.50%	--	1.00%
06/16/2022 01:00	United States	Interest on Reserve Balances Rate	Jun-16	1.40%	--	0.90%
06/16/2022 06:50	Japan	Imports YoY	May	43.70%	--	28.20%
06/16/2022 06:50	Japan	Trade Balance	May	-¥2063.8b	--	-¥839.2b
06/16/2022 06:50	Japan	Trade Balance Adjusted	May	-¥1704.5b	--	-¥1618.9b
06/16/2022 06:50	Japan	Exports YoY	May	16.30%	--	12.50%
06/16/2022 19:30	United States	Initial Jobless Claims	Jun-11	215k	--	229k
06/16/2022 19:30	United States	Continuing Claims	Jun-04	1301k	--	1306k
06/17/2022 16:00	Eurozone	CPI YoY	May F	8.10%	--	7.40%
06/17/2022 16:00	Eurozone	CPI MoM	May F	0.80%	--	0.80%
06/17/2022 16:00	Eurozone	CPI Core YoY	May F	3.80%	--	3.80%
06/17/2022 20:15	United States	Industrial Production MoM	May	0.40%	--	1.10%
06/17/2022	Japan	BOJ Policy Balance Rate	Jun-17	--	--	-0.10%
06/17/2022	Japan	BOJ 10-Yr Yield Target	Jun-17	--	--	0.00%

ปฏิทินหุ้น

June 2022

Monday	Tuesday	Wednesday	Thursday	Friday
	13	14	15	16
XM TVD (30/06/2022 14:00) TIF1 (20/07/2022 14:00) EPG (21/07/2022 09:00) BLAND (26/07/2022 14:00)	XM WHABT (11/07/2565 13:30) TCC (08/07/2565 10:00) PROSPECT (15/07/2565 14:00) XD TIPH (1.30 Baht)	XD 3K-BAT (0.06 Baht) XM 3K-BAT (21/07/2022 15:00)	XW VIBHA - XW (12 : 1) XE MILL-W4 (1 : 1.434 @ 1.534 Baht)	XM IP (20/07/2022 14:00) BTSGIF (27/07/2022 14:00)
	20	21	22	23
	XM TMW (22/07/2022 10:00)	XM HEMP (09/08/2022 08:30)	XD TTT (0.50 Baht) XM TTT (26/07/2022 10:00) RAM (19/08/2022 10:30)	
	27	28	29	30
		XW META - XW (21 : 5) XM ALL (20/07/2022 14:00)		

Remark

ND - No dividend
XD - Cash Dividend

XD (ST) - Stock Dividend
XR - Rights for Common

XW - Rights for Warrant
XT - Rights for Transferable Subscription Right

ปฏิทินหุ้น

July 2022

Monday	Tuesday	Wednesday	Thursday	Friday
				1 XW ALPHAX - XW (10 : 1)
4	5	6	7	8
			XR GSC - XR (1 : 1 @ 3.06 Baht) XW GSC - XW (2 : 1)	
11	12	13	14	15
XD STANLY (8.50 Baht) XW ECL - XW (3 : 1)	XM BYD (11/08/2022 14:00)		XE 7UP-W4 (1 : 1 @ 2.25 Baht)	
18	19	20	21	22
25	26	27	28	29
	XD VGI (0.02 Baht)			

Remark

ND - No dividend
XD - Cash Dividend

XD (ST) - Stock Dividend
XR - Rights for Common

XW - Rights for Warrant
XT - Rights for Transferable Subscription Right

CG Rating 2020 Companies with CG Rating



AAV	ADVANC	AF	AIRA	AKP	AKR	ALT	AMA	AMATA	AMATAV	ANAN	AOT	AP	ARIP
ARROW	ASP	BAFS	BANPU	BAY	BCP	BCPG	BDMS	BEC	BEM	BGRIM	BIZ	BKI	BLA
BOL	BPP	BRR	BTS	BWG	CENTEL	CFRESH	CHEWA	CHO	CIMBT	CK	CKP	CM	CNT
CNT	COMAN	COTTO	CPALL	CPF	CPI	CPN	CSS	DELTA	DEMCO	DRT	DTAC	DTC	DV8
EA	EASTW	ECF	ECL	EGCO	EPG	ETE	FNS	FPI	FPT	FSMART	GBX	GC	GCAP
GEL	GFPT	GGC	GPSC	GRAMMY	GUNKUL	HANA	HARN	HMPRO	ICC	ICHI	III	ILINK	INTUCH
IRPC	ML	JKN	JSP	JWD	K	KBANK	KCE	KKP	KSL	KTB	KTC	LANNA	LH
LHFG	LIT	LPN	MAKRO	MALEE	MBK	MBKET	MC	MCOT	METCO	MFEC	MINT	MONO	MOONG
MSC	MTC	NCH	NCL	NEP	NKI	NOBLE	NSI	NVD	NYT	OISHI	ORI	OTO	PAP
PCSGH	PDJ	PG	PHOL	PLANB	PLANET	PLAT	PORT	PPS	PR9	PREB	PRG	PRM	PSH
PSL	PTG	PTT	PTTEP	PTTGC	PYLON	Q-CON	QH	QTC	RATCH	RS	S	S & J	SAAM
SABINA	SAMART	SAMTEL	SAT	SC	SCB	SCC	SCCC	SCG	SCN	SDC	SEAFCO	SEA OIL	SE-ED
SELIC	SENA	SIRI	SIS	SITHAI	SMK	SMPC	SNC	SONIC	SORKON	SPALI	SPI	SPRC	SPVI
SSSC	SST	STA	SUSCO	SUTHA	SVI	SYMC	SYNTEC	TACC	TASCO	TCAP	TFMAMA	THANA	THANI
THCOM	THG	THIP	THRE	THREL	TIP	TIPCO	TISCO	TK	TKT	TMB	TMLL	TNDT	TNL
TOA	TOP	TPBI	TQM	TRC	TRUE	TSC	TSR	TSTE	TSTH	TTA	TTCL	TTW	TU
TVD	TVI	TVO	TWPC	U	UAC	UBIS	UV	VGI	VIH	WACOAL	WAVE	WHA	WHAUP
WICE	WINNER												



2S	ABM	ACE	ACG	ADB	AEC	AEONTS	AGE	AH	AHC	AIT	ALLA	AMANAH	AMARIN
APCO	APCS	APURE	AQUA	ASAP	ASEFA	ASIA	ASIAN	ASIMAR	ASK	ASN	ATP30	AUCT	AWC
AYUD	B	BA	BAM	BBL	BFIT	BGC	BJC	BJCHI	BROOK	BTW	CBG	CEN	CGH
CHARAN	CHAYO	CHG	CHOTI	CHOW	CI	CIG	CMC	COLOR	COM7	CPL	CRC	CRD	CSC
CSP	CWT	DCC	DCON	DDD	DOD	DOHOME	EASON	EE	ERW	ESTAR	FE	FLOYD	FN
FORTH	FSS	FTE	FVC	GENCO	GJS	GL	GLAND	GLOBAL	GLOCON	GPI	GULF	GYT	HPT
HTC	ICN	IFS	ILM	IMH	INET	INSURE	IRC	IRCP	IT	ITD	ITEL	J	JAS
JCK	JCKH	JMART	JMT	KBS	KCAR	KGI	KIAT	KOOL	KTIS	KWC	KWM	L&E	LALIN
LDC	LHK	LOXLEY	LPH	LRH	LST	M	MACO	MAJOR	MBAX	MEGA	META	MFC	MGT
MILL	MITSIB	MK	MODERN	MTI	MVP	NETBAY	NEX	NINE	NTV	NWR	OCC	OGC	OSP
PATO	PB	PDG	PDI	PICO	PIMO	PJW	PL	PM	PPP	PRIN	PRINC	PSTC	PT
QLT	RCL	RICHY	RML	RPC	RWI	S11	SALEE	SAMCO	SANKO	SAPPE	SAWAD	SCI	SCP
SE	SFP	SGF	SHR	SIAM	SINGER	SKE	SKR	SKY	SMT	SNP	SPA	SPC	SPC
SPCG	SR	SRICHA	SSC	SSF	STANLY	STI	STPI	SUC	SUN	SYNEX	T	TAE	TAKUNI
TBSP	TCC	TCMC	TEAM	TEAMG	TFG	TGH	TIGER	TITLE	TKN	TKS	TM	TMC	TMD
TMI	TMT	TNITY	TNP	TNR	TOG	TPA	TPAC	TPCORP	TPOLY	TPS	TRITN	TRT	TRU
TSE	TVT	TWP	UEC	UMI	UOBKH	UP	UPF	UPOIC	UT	UTP	UWC	VL	VNT
VPO	WIJK	WP	XO	YUASA	ZEN	ZIGA	ZMICO						



7UP	A	ABICO	AJ	ALL	ALUCON	AMC	APP	ARIN	AS	AU	B52	BC	BCH
BEAUTY	BGT	BH	BIG	BKD	BLAND	BM	BR	BROCK	BSBM	BSM	BTNC	CAZ	CCP
CGD	CITY	CMAN	CMO	CMR	CPT	CPW	CRANE	CSR	D	EKH	EP	ESSO	FMT
GIFT	GREEN	GSC	GTB	HTECH	HUMAN	IHL	INOX	INSET	IP	JTS	JUBILE	KASET	KCM
KKC	KUMWEL	KUN	KWG	KYE	LEE	MATCH	MATI	M-CHAI	MCS	MDX	MJD	MM	MORE
NC	NDR	NER	NFC	NNCL	NOVA	NPK	NUSA	OCEAN	PAF	PF	PK	PLE	PMTA
POST	PPM	PRAKIT	PRECHA	PRIME	PROUD	PTL	RBF	RCI	RJH	ROJNA	RP	RPH	RSP
SF	SFLEX	SGP	SISB	SKN	SLP	SMART	SOLAR	SPG	SQ	SSP	STARK	STC	SUPER
SVOA	TC	TCCC	THMUI	TNH	TOPP	TPCH	TIPIPP	TPLAS	TTI	TYCN	UKEM	UMS	VCOM
VRANDA	WIN	WORK	WPH										

Disclaimer

การเปิดเผยผลการสำรวจของสมาคมส่งเสริมสถาบันกรรมการบริษัทไทย (IOD) ในเรื่องการกำกับดูแลกิจการ (Corporate Governance) นี้ เป็นการดำเนินการตามนโยบายของสำนักงานคณะกรรมการกำกับหลักทรัพย์และตลาดหลักทรัพย์ โดยการสำรวจของ IOD เป็นการสำรวจและประเมินจากข้อมูลของบริษัทจดทะเบียนในตลาดหลักทรัพย์แห่งประเทศไทย และตลาดหลักทรัพย์ เอ็มเอไอ (MAI) ที่มีการเปิดเผยต่อสาธารณะ และเป็นข้อมูลที่ผู้ลงทุนทั่วไปสามารถเข้าถึงได้ ดังนั้น ผลสำรวจดังกล่าวจึงเป็นการนำเสนอในมุมมองของบุคคลภายนอก โดยไม่ได้เป็นการประเมินการปฏิบัติ และมีได้มีการใช้ข้อมูลภายในเพื่อการประเมิน ผลสำรวจดังกล่าวเป็นผลการสำรวจ ณ วันที่ปรากฏในรายงานการกำกับดูแลกิจการของบริษัทจดทะเบียนไทยเท่านั้น ดังนั้น ผลการสำรวจจึงอาจเปลี่ยนแปลงได้ภายหลังวันดังกล่าว หรือเมื่อข้อมูลที่เกี่ยวข้องมีการเปลี่ยนแปลง ทั้งนี้ บริษัทหลักทรัพย์ กรุงศรี จำกัด (มหาชน) มิได้ยืนยัน ตรวจสอบ หรือรับรองถึงความถูกต้องครบถ้วนของผลการสำรวจดังกล่าวแต่อย่างใด

Anti-corruption Progress Indicator 2020

Companies that have declared their intention to join CAC

7UP	ABICO	APURE	B52	BKD	BROCK	CI	ESTAR	EVER	FSMART	J	JKN	JMART	JMT
JSP	LDC	MAJOR	NCL	NOBLE	PK	PLE	SHANG	SKR	SPALI	SSP	SUPER	TGH	THAI
TQM	TTA	WIN	ZIGA										

Companies certified by CAC

2S	ADVANC	AF	AI	AIE	AIRA	AKP	AMA	AMANA	AMATA	AMATAV	AP	APCS	AQUA
ARROW	ASK	B	BAFS	BAM	BANPU	BAY	BBL	BCH	BCP	BCPG	BGC	BGRIM	BJCHI
BKI	BLA	BPP	BROOK	BRR	BSBM	BTS	BWG	CEN	CENEL	CFRESH	CGH	CHEWA	CHOTI
CHOW	CIG	CIMBT	CM	CMC	COM7	COTTO	CPALL	CPF	CPI	CPN	CSC	DCC	DELTA
DEMCO	DIMET	DRT	DTAC	DTC	EA	EASTW	ECL	EGCO	EP	EPG	ERW	ETE	FE
FNS	FPI	FPT	FSS	FTE	GBX	GC	GCAP	GEL	GFPT	GGC	GJS	GLOCON	GPI
GPSC	GSTEEL	GUNKUL	HANA	HARN	HEMP	HMPRO	HTC	ICC	ICI	IFS	ILINK	INET	INSURE
INTUCH	IRC	IRPC	ITEL	IVL	K	KASET	KBANK	KBS	KCAR	KCE	KGI	KKP	KSL
KTB	KTC	KWC	KWG	L&E	LANNA	LHFG	LHK	LPN	LRH	M	MAKRO	MALEE	MBAX
MBK	MBKET	MC	MCOT	META	MFC	MFEC	MINT	MONO	MOONG	MSC	MTC	MTI	NBC
NEP	NINE	NKI	NMG	NNCL	NOK	NSI	NWR	OCC	OCEAN	OGC	ORI	PAP	PATO
PB	PCSGH	PDG	PDI	PDJ	PE	PG	PHOL	PL	PLANB	PLANET	PLAT	PM	PPP
PPPM	PPS	PREB	PRG	PRINC	PRM	PSH	PSL	PSTC	PT	PTG	PTT	PTTEP	PTTGC
PYLON	Q-CON	QH	QLT	QTC	RATCH	RML	RWI	S & J	SAAM	SABINA	SAPPE	SAT	SC
SCB	SCC	SCCC	SCG	SCN	SEAOL	SE-ED	SELIC	SENA	SGP	SINGER	SIRI	SIS	SITHAI
SMIT	SMK	SMPC	SNC	SNP	SORKON	SPACK	SPC	SPI	SPRC	SRICHA	SSF	SSSC	SST
STA	SUSCO	SVI	SYMC	SYNTEC	TAE	TAKUNI	TASCO	TBSP	TCAP	TCMC	TFG	TFI	TFMAMA
THANI	THCOM	THIP	THRE	THREL	TIP	TIPCO	TISCO	TKS	TKT	TMD	TMILL	TMT	TNITY
TNL	TNP	TNR	TOG	TOP	TOPP	TPA	TPCS	TPP	TRU	TRUE	TSC	TSTH	TTB
TTCL	TU	TVD	TVI	TVO	TWPC	U	UBIS	UEC	UKEM	UOBKH	UPF	UV	UWC
VGI	VIH	VNT	WACOAL	WHA	WHAUP	WICE	WIJK	XO	ZEN				

N/A

3K-BAT	A	A5	AAV	ABM	ACAP	ACC	ACE	ACG	ADB	ADD	AEC	AEONTS	AFC
AGE	AH	AHC	AIT	AJ	AJA	AKR	ALL	ALLA	ALT	ALUCON	AMARIN	AMC	ANAN
AOT	APCO	APEX	APP	AQ	ARIN	ARIP	AS	ASAP	ASEFA	ASIA	ASIAN	ASIMAR	ASN
ASP	ASW	ATP30	AU	AUCT	AWC	AYUD	BA	BC	BCT	BDMS	BEAUTY	BEC	BEM
BFIT	BGT	BH	BIG	BIZ	BJC	BLAND	BLISS	BM	BOL	BR	BSM	BTNC	BTW
BUI	CAZ	CBG	CCET	CCP	CGD	CHARAN	CHAYO	CHG	CHO	CITY	CK	CKP	CMAN
CMO	CMR	CNT	COLOR	COMAN	CPH	CPL	CHAP	CPT	CPW	CRANE	CRC	CRD	CSP
CSR	CSS	CTW	CWT	D	DCON	DDD	DHOUSE	DITTO	DMT	DOD	DOHOME	DTCI	DV8
EASON	ECF	EE	EFORL	EKH	EMC	ESSO	ETC	F&D	FANCY	FLOYD	FMT	FN	FORTH
FVC	GENCO	GIFT	GL	GLAND	GLOBAL	GRAMMY	GRAND	GREEN	GSC	GTB	GULF	GYT	HFT
HPT	HTECH	HUMAN	HYDRO	ICN	IFEC	IHL	IIG	III	ILM	IMH	IND	INGRS	INOX
INSET	IP	IRCP	IT	ITD	JAK	JAS	JCK	JCKH	JCT	JR	JTS	JUBILE	JUTHA
JWD	KAMART	KC	KCM	KDH	KEX	KIAT	KISS	KK	KKC	KOOL	KTIS	KUMWEL	KUN
KWM	KYE	LALIN	LEE	LEO	LH	LIT	LOXLEY	LPH	LST	MACO	MANRIN	MATCH	MATI
MAX	M-CHAI	MCS	MDX	MEGA	METCO	MGT	MICRO	MIDA	MILL	MITSIB	MJD	MK	ML
MODERN	MORE	MPIC	MUD	MVP	NC	NCAP	NCH	NDR	NER	NETBAY	NEW	NEWS	NEX
NFC	NOVA	NPK	NRF	NSL	NTV	NUSA	NVD	NYT	OHTL	OISHI	OR	OSP	OTO
PACE	PACO	PAE	PAF	PERM	PF	PICO	PIMO	PJW	PMTA	POLAR	POMPUI	PORT	POST
PPM	PR9	PRAKIT	PRAPAT	PRECHA	PRIME	PRIN	PRO	PROEN	PROS	PROUD	PTL	RAM	RBF
RCI	RCL	RICHY	RJH	ROCK	ROH	ROJNA	RP	RPC	RPH	RS	RSP	RT	S
S11	SA	SABUY	SAFARI	SAK	SALEE	SAM	SAMART	SAMCO	SAMTEL	SANKO	SAUCE	SAWAD	SAWANG
SCGP	SCI	SCM	SCP	SDC	SE	SEAFCO	SF	SFLEX	SFT	SFG	SHR	SIAM	
SICT	SIMAT	SISB	SK	SKE	SKN	SKY	SLM	SLP	SMART	SMD	SMT	SO	SOLAR
SONIC	SPA	SPCG	SPG	SPVI	SQ	SR	SSC	STANLY	STAR	STARK	STC	STEC	STGT
STHAI	STI	STPI	SUC	SUN	SUTHA	SVH	SVOA	SWC	SYNEX	T	TACC	TAPAC	TC
TCC	TCCC	TCJ	TCOAT	TEAM	TEAMG	TGPRO	TH	THANA	THE	THG	THL	THMUI	TIDLOR
TIGER	TITLE	TK	TKN	TM	TMC	TMI	TMW	TNDT	TNH	TNPC	TOA	TPAC	TPBI
TPCH	TPIPL	TPIPP	TPLAS	TPOLY	TPS	TQR	TR	TRC	TRITN	TRT	TRUBB	TSE	TSF
TSI	TSR	TSTE	TTI	TTT	TTW	TQT	TWP	TWZ	TYCN	UAC	UMI	UMS	UNIQ
UP	UPA	UPOIC	UREKA	UT	UTP	UVAN	VARO	VCOM	VI	VIBHA	VL	VNG	VPO
VRANDA	W	WAVE	WGE	WINMED	WINNER	WORK	WORLD	WP	WPH	WR	XPG	YCI	YGG
YUASA													

Disclaimer

การเปิดเผยผลการประเมินดัชนีชี้วัดความคืบหน้าการป้องกันความเสี่ยงของการทุจริตคอร์รัปชัน (Anti-Corruption Progress Indicators) ของบริษัทจดทะเบียนในตลาดหลักทรัพย์แห่งประเทศไทยซึ่งจัดทำโดยสถาบันไทยพัฒน์ เป็นการดำเนินการตามนโยบายและตามแผนพัฒนาความยั่งยืนสำหรับบริษัทจดทะเบียนของสำนักงานคณะกรรมการกำกับหลักทรัพย์และตลาดหลักทรัพย์ โดยผลการประเมินดังกล่าวของสถาบันไทยพัฒน์ อาศัยข้อมูลที่ได้รับจากบริษัทจดทะเบียนตามที่บริษัทจดทะเบียนได้ระบุในแบบแสดงข้อมูลเพื่อการประเมิน Anti-Corruption ซึ่งได้อ้างอิงข้อมูลมาจากแบบแสดงรายการข้อมูลประจำปี (แบบ 56-1) รายงานประจำปี (แบบ 56-2) หรือในเอกสารและหรือรายงานอื่นที่เกี่ยวข้องของบริษัทจดทะเบียนนั้น แล้วแต่กรณี ดังนั้น ผลการประเมินดังกล่าวจึงเป็นการนำเสนอในมุมมองของสถาบันไทยพัฒน์ซึ่งเป็นบุคคลภายนอก โดยมีได้เป็นการประเมินการปฏิบัติของบริษัทจดทะเบียนในตลาดหลักทรัพย์แห่งประเทศไทย และมีได้ใช้ข้อมูลภายในเพื่อการประเมิน เนื่องจากผลการประเมินดังกล่าวเป็นเพียงผลการประเมิน ณ วันที่ปรากฏในผลการประเมินเท่านั้น ดังนั้น ผลการประเมินจึงอาจเปลี่ยนแปลงได้ภายหลังวันดังกล่าว หรือเมื่อข้อมูลที่เกี่ยวข้องมีการเปลี่ยนแปลง ทั้งนี้ บริษัทหลักทรัพย์ กรุงศรี จำกัด (มหาชน) มิได้ยืนยัน ตรวจสอบ หรือรับรองความถูกต้องครบถ้วนของผลการประเมินดังกล่าวแต่อย่างใด

Reference

การเปิดเผยข้อมูลบริษัทที่เข้าร่วมโครงการแนวร่วมปฏิบัติของภาคเอกชนไทยในการต่อต้านทุจริต (Thai CAC) ของสมาคมส่งเสริมสถาบันกรรมการบริษัทไทย (ข้อมูล ณ วันที่ 30 มกราคม 2564) มี 2 กลุ่ม คือ

- ได้ประกาศเจตนารมณ์เข้าร่วม CAC
- ได้รับการรับรอง CAC

Research Group

Investment Strategy

อิสระ อรดีดลเชษฐ

Head of Research Group, Macro-strategy
+662 659 7000 ext. 5001
Isara.Ordeedolchest@krungsrisecurities.com

ชัยยศ จีวางกูร

Technical Strategy
+662 659 7000 ext. 5006
Chaiyot.Jiwangkul@krungsrisecurities.com

อาทิตย์ จันทร์สว่าง

Retail Investment Strategy
+662 659 7000 ext. 5005
Artit.Jansawang@krungsrisecurities.com

นลินี ประมาณ

Assistant Strategist
+662 659 7000 ext. 5011
Nalinee.Praman@krungsrisecurities.com

Fundamental Research

ณภัทร จันทร์เสรีกุล

Energy, Petrochemical and Utilities (Power)
+662 659 7000 ext. 5000
Naphat.Chantaraserekul@krungsrisecurities.com

ปฎิภาค นวาวรัตน์

ICT, Media and Transportation (Land)
+662 659 7000 ext. 5003
Phatipak.Navawatana@krungsrisecurities.com

รัฐศักดิ์ พิริยะอนนท์

Property and Bank
+662 659 7000 ext. 5016
Ratasak.Piriyanont@krungsrisecurities.com

ปฏิพล ประวังสุข

Assistant analyst
+662 659 7000 ext. 5012
Patipol.Prawangsuk@krungsrisecurities.com

สิริการย์ กฤษณินพัทธ์

Healthcare, IE, Property Fund/REITs and Utilities (Water)
+662 659 7000 ext. 5018
Sirikarn.Krisnipat@krungsrisecurities.com

อดิศักดิ์ พรหมบุญ

Agribusiness, Food and Construction Services
+662 659 7000 ext. 5013
Adisak.Prombun@krungsrisecurities.com

พีรวัสส์ คุปต์เลิศพงษ์

Assistant analyst
+662 659 7000 ext. 5008
Peerawat.Kupatilertpong@krungsrisecurities.com

Research Support

ยุภาวณี เล้าตระกูลชัย

Database
+662 659 7000 ext. 5002
Yuphawanee.Laotrakunchai@krungsrisecurities.com

ณัฐกานต์ โฟศรีศรี

Database
+662 659 7000 ext. 5015
Natthakan.Phosri@krungsrisecurities.com

Krungsri Securities

01 สำนักงานใหญ่

898 อาคารเพลินจิตทาวเวอร์ ชั้น 3
ถนนเพลินจิต แขวงลุมพินี เขตปทุมวัน กรุงเทพฯ 10330
โทร. +662 659 7000 โทรสาร. +662 658 5699

03 เซ็นทรัลบางนา

589/151 อาคารเซ็นทรัลซิตีทาวเวอร์ ชั้น 27 ถนนเทพ
รัตน แขวงบางนาเหนือ เขตบางนา กรุงเทพฯ 10260
โทร. +662 763 2000 โทรสาร. +662 399 1448

05 สุพรรณบุรี

249/171-172 หมู่ 5 ถนนเนรแก้ว ตำบลท่าระหัด อำเภอ
เมืองสุพรรณบุรี จังหวัดสุพรรณบุรี 72000
โทร. +663 596 7981 โทรสาร. +663 552 2449

07 นครปฐม

67/1 ถนนราชดำเนิน ตำบลพระปฐมเจดีย์ อำเภอเมือง
นครปฐม จังหวัดนครปฐม 73000
โทร. +663 427 5500-7 โทรสาร. +663 421 8989

09 พิษณุโลก

275/1 อาคารธนาคารกรุงศรีอยุธยา จำกัด(มหาชน)
สาขาพิษณุโลก ถนนพิชัยสงคราม ตำบลในเมือง อำเภอ
เมืองพิษณุโลก จังหวัดพิษณุโลก 65000
โทร. +665 530 3360 โทรสาร. +665 530 2580

11 หาดใหญ่

90-92-94 อาคารธนาคารกรุงศรีอยุธยา จำกัด (มหาชน)
สาขาหาดใหญ่ ถนนนิพัทธ์อุทิศ 1 ตำบลหาดใหญ่ อำเภอ
หาดใหญ่ จังหวัดสงขลา 90110
โทร. +667 422 1229 โทรสาร. +667 422 1411

02 เอ็มโพเรียม

622 เอ็มโพเรียมทาวเวอร์ ชั้น 10 ถนนสุขุมวิท 24
แขวงคลองตัน เขตคลองเตย กรุงเทพฯ 10110
โทร. +662 695 4539-40 โทรสาร. +662 695 4599

04 พระราม 2

356, 358, 360 ชั้น 4 ถนนพระราม 2 แขวงสามตำ
เขตบางขุนเทียน กรุงเทพฯ 10150
โทร. +662 013 7145 โทรสาร. +662 895 9557

06 ชลบุรี

64/17 ถนนสุขุมวิท ตำบลบางปลาสร้อย
อำเภอเมืองชลบุรี จังหวัดชลบุรี 20000
โทร. +663 312 6 580 โทรสาร. +663 312 6588

08 เชียงใหม่

70 อาคารธนาคารกรุงศรีอยุธยา จำกัด(มหาชน)
สาขาประตูช้างเผือก ถนนช้างเผือก ตำบลศรีภูมิ
อำเภอเมืองเชียงใหม่ จังหวัดเชียงใหม่ 50200
โทร. +665 321 9234 โทรสาร. +665 321 9247

10 ขอนแก่น

114 อาคารธนาคารกรุงศรีอยุธยา จำกัด(มหาชน) สาขา
ขอนแก่น ถนนศรีจันทร์ ตำบลในเมือง อำเภอเมืองขอนแก่น
จังหวัดขอนแก่น 40000
โทร. +664 322 6120 โทรสาร. +664 322 6180

คำแนะนำการลงทุน

ซื้อ: หุ้นที่คาดหวังอัตราผลตอบแทนรวมจากการลงทุนเกินกว่า 10% ภายในระยะเวลา 1 ปีข้างหน้า

ถือ: หุ้นที่คาดหวังอัตราผลตอบแทนรวมจากการลงทุนระหว่าง -10% ถึง 10% ภายในระยะเวลา 1 ปีข้างหน้า

ขาย: หุ้นที่คาดหวังอัตราผลตอบแทนรวมจากการลงทุนน้อยกว่า -10% ภายในระยะเวลา 1 ปีข้างหน้า